



WEITERE
ANLEITUNGEN
UNTER:

[www.wolle-rodel.com/
anleitungen](http://www.wolle-rodel.com/anleitungen)

Handstrick-Ideen: Kostenlose Anleitung

STYLISCHE TASCHEN MIT SCHAL STRICKEN

Perfekte DIY Strick-Accessoires für
ein glamouröses Outfit stricken.



TASCHE

Grundmuster

Glatt links

Hinr.: Li M str.

Rückr.: Re M str.

Maschenprobe doppelfädig im Grundmuster (je 1 Faden Fashion Luxury Bouclé und Fashion Luxury Glamour) mit Nadeln 8 mm
8 M und 18 R = 10 x 10 cm



Tasche

Die Tasche wird doppelfädig mit je einem Faden Fashion Luxury Bouclé und Fashion Luxury Glamour gestrickt.

Die Tasche wird vom Deckel über das Rückenteil nach vorne gestrickt. Mit Nadeln 8 mm 21 M anschlagen und im Grundmuster str. In einer Höhe von 9 cm – der Deckel ist nun fertig gestellt – für die Nahtzugabe beidseitig jeweils 1 M neu anschlagen = 23 M. In einer Höhe von 38 cm alle M abk.

Tasche

Größe ca. 25 x 17 cm

Material

- Rico Fashion Luxury Bouclé Farbe 006 (Schwarz) 50g
- Rico Fashion Luxury Glamour Farbe 003 (Schwarz) 50g

Rico Gliederkette Silber, 1 m
Rico Stricknadeln 4 und 8 mm
Große Sticknadel zum Durchziehen des Garns durch die Gliederkette

Schal

Größe ca. 20 x 180 cm

Material

- Rico Fashion Luxury Bouclé Farbe 006 (Schwarz) 200g
- Rico Fashion Luxury Glamour Farbe 003 (Schwarz) 150g
- Rico Fashion Luxury Style Farbe 003 (Schwarz) 50g

Rico Stricknadeln 4, 4,5 und 8 mm

SCHAL

Grundmuster

Kraus rechts

Hinr. und Rückr.: Re M str.

Maschenprobe doppelfädig im Grundmuster in Fashion Luxury Bouclé und Fashion Luxury Glamour mit Nadeln 8 mm
9 M und 18 R = 10 x 10 cm

Maschenprobe im Grundmuster in Fashion Luxury Style mit Nadeln 4,5 mm
16 M und 20 R = 10 x 10 cm

Schal

Der Schal wird doppelfädig mit je einem Faden Fashion Luxury Bouclé und Fashion Luxury Glamour gestrickt. 20 M mit Nadeln 8 mm anschlagen und im Grundmuster str. In einer Höhe von etwa 180 cm alle M abk.

Besatz (2x str.)

Mit Nadeln 4,5 mm in Fashion Luxury Style 34 M anschlagen und im Grundmuster str. In einer Höhe von 3 cm in Fashion Luxury Glamour mit Nadeln 4 mm weiter str., dabei in der 1. R gleichmäßig verteilt 4 M zun. = 38 M und im Grundmuster str. Nach weiteren 2 cm alle M abk.

Fertigstellung

Den Schal laut Größenangabe spannen und anfeuchten, trocknen lassen. Den Besatz wie abgebildet an die beiden schmalen Schalseiten nähen.

Besatz

Mit Nadeln 4 mm in Luxury Glamour 48 M anschlagen und im Grundmuster str. In einer Höhe von 5 cm alle M abk.

Fertigstellung

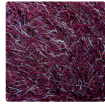
Die Tasche zusammenlegen und die seitlichen Nähte schließen. Die Tasche anfeuchten und in Form ziehen, trocknen lassen. Den Besatz um die vordere Deckelkante legen und festnähen. Mit der großen Sticknadel zuerst 4 Fäden Fashion Luxury Bouclé durch die Glieder der Kette ziehen, dann noch 1 Faden Fashion Luxury Glamour. Die Kettenenden seitlich annähen.

Abkürzungen

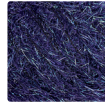
abk	·	abketten
li	·	links
M	·	Masche(n)
R	·	Reihe(n)
re	·	rechts
str	·	stricken
zun	·	zunehmen



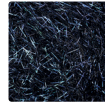
Rico Design Fashion Luxury Glamour



383191.001

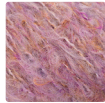


383191.002

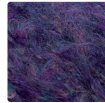


383191.003

Rico Design Fashion Luxury Bouclé



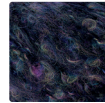
383189.001



383189.003



383189.004



383189.005

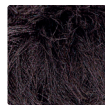


383189.006

Rico Design Fashion Luxury Style



383190.001



383190.002



383190.003