

WOLLE RÖDEL STRICK IDEEN

Wolle Rödel

BÄNDCHEN



SHIRT

SHIRT

BÄNDCHEN



GRÖSSEN

36 (38 - 40/42 - 44 - 46) ★ ★ ☆

MATERIAL

Rico Bändchen

1 / Farbe 007 (Hellgrau) 600 (700 - 700 - 800 - 800) g

Rico Stricknadeln 5 und 6 mm

Hilfsnadeln



GRUNDMUSTER

LOCHMUSTER

Siehe Strickschrift.

Es sind nur Hinr. gezeichnet. In den Rückr. alle M li str.

Die 1. - 20. R fortl. wdh.

Beim Zun. und Abn. darauf achten, dass es keine U am Reihenanfang oder -ende gibt und sich U und zus. gestrickte M insgesamt ausgleichen, d.h. am Reihenanfang oder -ende ggf. re M str., so dass die M-Zahl und der Musterverlauf konstant bleiben.

GLATT RECHTS

Hinr.: Re M str.

Rückr.: Li M str.

RIPPENMUSTER

Hinr.: 1 M re, 1 M li im Wechsel str.

Rückr.: Die M str. wie sie erscheinen.

KRAUS RECHTS

Hinr. und Rückr.: Re M str.

MASCHENPROBE IM GRUNDMUSTER

MIT 5 MM NADELN

15 M und 23 R = 10 x 10 cm

RÜCKENTEIL

Mit 5 mm Nadeln 85 (91 - 97 - 101 - 107) M anschlagen und 3 cm im Rippenmuster str., dabei in der letzten R gleichmäßig verteilt 18 (20 - 22 - 22 - 22) M abn. = 67 (71 - 75 - 79 - 85) M. Mit 6 mm Nadeln im Grundmuster weiter str., dabei mit 5 (7 - 2 - 4 - 7) M vor dem Rapport beginnen und mit 6 (1 - 3 - 5 - 1) M nach dem Rapport enden. Für die Armausschnitte in einer Höhe von 38 (38 - 38 - 39 - 40) cm beidseitig 1x4 M abk., dann in jeder folgenden R insgesamt 5x1 und in jeder folgenden 2. R insgesamt 2x1 (2x1 - 2x1 - 3x1 - 4x1) M abk.

= 45 (49 - 53 - 55 - 59) M.

Gerade weiter str.** Für die Schulterschrägung in einer Höhe von 55 (56 - 57 - 59 - 61) cm beidseitig in jeder folgenden 2. R insgesamt 1x4 und 1x5 (1x5 und 1x6 - 2x6 - 1x6 und 1x7 - 1x7 und 1x8) M abk. Die restl. 27 (27 - 29 - 29 - 29) M auf einer Hilfsnadel stilllegen.

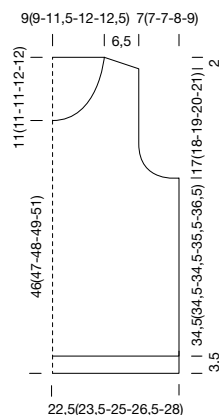
VORDERTEIL

Bis ** wie beim Rückenteil arb. In einer Höhe von 46 (47 - 48 - 49 - 51) cm die mittleren 13 (13 - 15 - 15 - 15) M auf einer Hilfsnadel stilllegen und beide Seiten getrennt beenden. Für die Ausschnittschrägung in jeder folgenden R insgesamt 3x1 M abn., dann in jeder folgenden 2. R insgesamt 3x1 und in der folgenden 4. R 1x1 M abk. = 9 (11 - 12 - 13 - 15) M.

Die Schulterschrägung in einer Höhe von 55 (56 - 57 - 59 - 61) cm wie beim Rückenteil arb. Die andere Seite gegengleich beenden.

FERTIGSTELLUNG

Die Teile laut Schnittzeichnung spannen und anfeuchten, trocknen lassen. Die re Schulternaht schließen. Für die Halsblende mit 5 mm Nadeln insgesamt gleichmäßig verteilt 78 (78 - 82 - 84 - 84) M aus der Ausschnittkante herausstr., bzw. von der Hilfsnadel abstr., dabei am li vorderen Halsausschnitt beginnen. 2 R kraus re str. und alle M locker abk. Die li Schulter- und Halsblendennaht schließen. Für die Armausschnittblenden gleichmäßig verteilt 72 (76 - 80 - 84 - 88) M aus der Armausschnittkante herausstr. und 2 R kraus re str. Die M locker abk. Die Seiten- und Armausschnittblendennähte schließen.



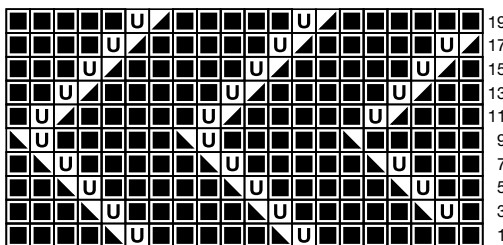
■ 1 M re

▲ 2 M re überz. zusstr. (= 1 M wie zum Re str. abh., 1 M re; die abgehobene M über die gestrickte M ziehen)

▴ 2 M re zusstr.

U 1 U

LOCHMUSTER



↔ Rapport ↔

SHIRT

BÄNDCHEN



Hergestellt für:
Wolle Rödel GmbH & Co. KG
Kisau 8
D-33098 Paderborn
www.wolle-roedel.com

© 2024 Alle Rechte vorbehalten


Alle Modelle sind urheberrechtlich geschützt. Jede Verwertung ist ohne die Zustimmung von Wolle Rödel unzulässig. Das gilt für Vervielfältigungen, Übersetzungen und Mikroverfilmungen, sowie Einspeichungen und Verarbeiten in elektronischen Systemen.

Wolle Rödel

ABKÜRZUNGEN

abgeh.	=	abgehobene(n)
abh.	=	abheben
abk.	=	abketten
abm.	=	abmaschen
abn.	=	abnehmen
Abn.	=	Abnahme(n)
abstr.	=	abstricken
aufn.	=	aufnehmen
arb.	=	arbeiten
cm	=	Zentimeter
DStb	=	Doppelstäbchen
einstr.	=	einstricken
fe	=	feste
fortl.	=	fortlaufend
g	=	Gramm
herausstr.	=	herausstricken
Hinr.	=	Hinreihe(n)
hStb	=	halbe(s) Stäbchen
inkl.	=	inklusive
KM	=	Kettmasche(n)
li	=	linke, links
LM	=	Luftmasche(n)
M	=	Masche(n)
m	=	Meter
MS	=	Mustersatz
Musterr.	=	Musterreihe
mm	=	Millimeter
re	=	rechte, rechts
R	=	Reihe(n)
Rd	=	Runde(n)
restl.	=	restlichen
RT	=	Rückenteil
RM	=	Randmasche(n)
Rückr.	=	Rückreihe(n)
str.	=	stricken
s.	=	siehe
S.	=	Seite
Stb	=	Stäbchen
U	=	Umschlag
überz.	=	überzogen
verschr.	=	verschränkt
Vorr.	=	Vorreihe
Vorrd.	=	Vorrunde
VT	=	Vorderteil
wdh.	=	wiederholen
zun.	=	zunehmen
Zun.	=	Zunahme(n)
zus.	=	zusammen
zusstr.	=	zusammenstricken

SCHWIERIGKEITSGRAD

★☆☆	=	leicht
★★☆☆	=	mittel
★★★☆☆	=	schwer
	=	für Anfänger geeignet