

NEUE MASCHE STRICK IDEEN

FASHION LUXURY BOUCLÉ
FASHION LUXURY STYLE
FASHION LUXURY GLAMOUR

JACKE

FASHION LUXURY BOUCLÉ, FASHION LUXURY STYLE & FASHION LUXURY GLAMOUR



Jacke ★☆☆

Größe

36/38 (40/42 - 44/46)

Material

Stricknadeln 3,5, 9 und 10 mm

Hilfsmadel

Markierungsringe

Fashion Luxury Bouclé

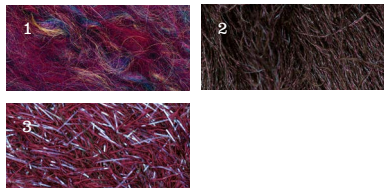
1 / Farbe 002 (Bordeaux) 350 (400-400) g

Fashion Luxury Style

2 / Farbe 002 (Aubergine) 100 (100-100) g

Fashion Luxury Glamour

3 / Farbe 001 (Bordeaux) 250 (250-300) g



Grundmuster

Glatt links

Hinr.: Li M str.

Rückr.: Re M str.

Kraus rechts

Hinr. und Rückr. re M str.

Streifenfolge 1 kraus rechts

1 R Fashion Luxury Style 2-fädig

2 R Fashion Luxury Bouclé 1-fädig

2 R Fashion Luxury Glamour 4-fädig

2 R je 1 Faden Luxury Bouclé und
Luxury Glamour

Streifenfolge 2 kraus rechts

1 R Fashion Luxury Glamour 4-fädig

2 R Fashion Luxury Bouclé 1-fädig

2 R Fashion Luxury Style 2-fädig

Maschenprobe Glatt links mit je 1 Faden Fashion Luxury Bouclé und Fashion Luxury Glamour mit Nadel 10 mm

8 M und 12 R = 10 x 10 cm

Rückenteil

38 (43 - 46) M mit Fashion Luxury Style 2-fädig und Nadel 9 mm anschlagen und zwischen den RM 1x die Streifenfolge 1 str. Dann im Grundmuster mit je 1 Faden Fashion Luxury Bouclé und Fashion Luxury Glamour mit Nadel 10 mm weiter arb. Nach einer Gesamthöhe von 34 (36 - 38) cm für die Armausschnitte beidseitig 2 (3 - 3) M abk. Dann in jeder folgenden 2. R 2x1 M abk. Nach einer Gesamthöhe von 51 (55 - 57) cm für den Halsausschnitt die mittleren 10 (11 - 12) M abk. und beide Seiten getrennt beenden. Für die Ausschnitttrundung an der inneren Ausschnittkante in jeder folgenden 2. R 1x2 (1x1 - 1x1) M abk. Nach einer Gesamthöhe von 54 (58 - 60) cm die restl. 8 (10 - 11) M abk.

Linkes Vorderteil

18 (20 - 22) M wie beim Rückenteil anschlagen und wie das Rückenteil str. Nach einer Gesamthöhe von 12 cm für die Tasche die mittleren 10 M auf einer Hilfsmadel stilllegen und gleichzeitig wieder 10 M neu dazu anschlagen. Über alle M weiter arb. Am re Seitenrand den Armausschnitt wie beim Rückenteil arb. Nach einer Gesamthöhe von 48 (52 - 54) cm für den Halsausschnitt am li Arbeitsrand 3 (2 - 3) M abk. Dann in jeder folgenden 2. R 3x1 M abk. Nach einer Gesamthöhe von 54 (58 - 60) cm die restl. 8 (10 - 11) M abk.

Rechtes Vorderteil

Gegengleich str.

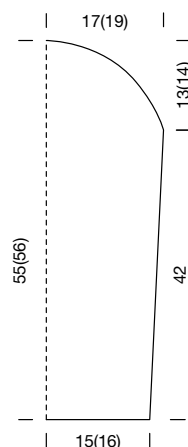
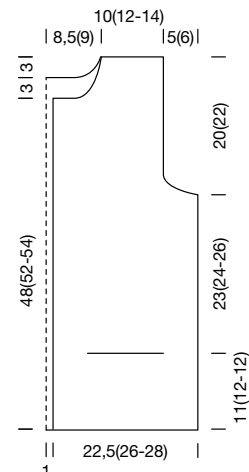
Ärmel

24 (26 - 26) M wie beim Rückenteil anschlagen und wie beim Rückenteil str. Nach einer Gesamthöhe von 20 cm mit der Ärmelschrägung beginnen. Dafür beidseitig 1 M zun. Diese Zunahmen nach weiteren 10 (6 - 6) cm 1 (2 - 2) x wdh. = 28 (32 - 32) M. Nach einer Gesamthöhe von 42 cm für die Armkugel beidseitig 3 M abk.

Dann in jeder folgenden 2. R 1x2 und 1x1 (5x1 - 5x1) M, in der folgenden 4. R 1x1 M und in jeder folgenden 2. R 2x1 (0 - 0) M und 1x2 M abk. Dann die restl. 6 M abk.
Den 2. Ärmel ebenso str.

Fertigstellung

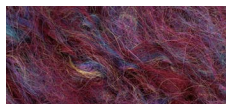
Alle Teile laut Schnittzeichnung spannen, anfeuchten und trocknen lassen. Alle Nähte schließen und die Ärmel einsetzen. Aus den Kanten der Vorderteile sowie des rückwärtigen Halsausschnittes ca. 105 (110 - 115) M mit Rico Fashion Luxury Glamour 4-fädig und Nadeln 9 mm auffassen. Dabei die M der Halsausschnittkante markieren. Weiter in der Streifenfolge 2 str. Dabei in jeder 2. R aus der markierten M 3 M herausstr. (1 M re, 1 M re verschränkt, 1 M re). In der letzten R der Streifenfolge alle M nicht zu fest abk. Über den stillgelegten M der Tascheneingriffe 1x die Streifenfolge 2 str. In der letzten R der Streifenfolge die M abk. und die Seitenkanten am Vorderteil festnähen. Für die Taschenbeutel mit Fashion Luxury Glamour und Nadel 3,5 mm jeweils 30 M anschlagen und zwischen den RM 7 cm im Grundmuster str. Dann alle M abk. Den Taschenbeutel an der Innenseite der Vorderteile an der unteren Kante nach der Streifenfolge ansetzen und festnähen.



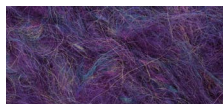
Fashion Luxury Bouclé



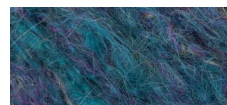
383189.001



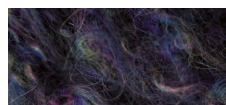
383189.002



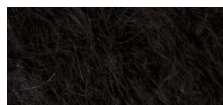
383189.003



383189.004

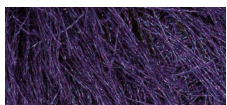


383189.005

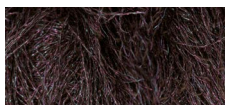


383189.006

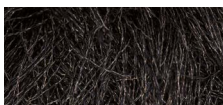
Fashion Luxury Style



383190.001



383190.002

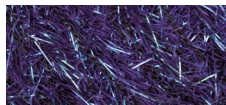


383190.003

Fashion Luxury Glamour



383191.001



383191.002



383191.003

Abkürzungen

abk · abketten
abn · abnehmen
abh · abheben
arb · arbeiten
beg · beginnen
bzw · beziehungsweise
cm · Zentimeter
DStb · Doppelstäbchen
fe M · feste Masche
fortl · fortlaufend
g · Gramm
herausstr · herausstricken
Hinr · Hinreihe
hStb · halbe Stäbchen
Kettm · Kettmasche
li · linke, links
LM · Luftmasche
Luftm · Luftmasche
M · Masche
mm · Millimeter
MS · Mustersatz
R · Reihe
re · rechte, rechts
Rd · Runde
restl · restlichen
RM · Randmasche
Rückr · Rückreihe
str · stricken
Stb · Stäbchen
U · Umschlag
überz · überzogen
verschr · verschränkt
wdh · wiederholen
zun · zunehmen
zus.gestr · zusammen gestrickt
zusstr · zusammen stricken

Schwierigkeitsgrad

★☆☆ = leicht
★★☆ = mittel
★★★ = schwer

Hergestellt für:
Wolle Rödel GmbH & Co. KG
Bahnhofstraße 11
D-33102 Paderborn
www.wolle-roedel.com

© 2017 Alle Rechte vorbehalten

Alle Modelle sind urheberrechtlich geschützt. Jede Verwertung ist ohne die Zustimmung von Wolle Rödel unzulässig. Das gilt für Vervielfältigungen, Übersetzungen und Mikroverfilmungen, sowie Einspeichungen und Verarbeiten in elektronischen Systemen.