

WOLLE RÖDEL STRICK IDEEN

wolle Rödel

**ESSENTIALS MERINO
PLUS DK**



PULLOVER

PULLOVER

ESSENTIALS MERINO PLUS DK



GRÖSSEN

36/38 (40/42 - 44/46 - 48 - 50/52)



MATERIAL

Rico Essentials Merino Plus dk
1 / Farbe 016 (Terracotta) 500 (550 - 600 - 700 - 750) g

Rico Stricknadeln 3,5 und 4 mm

1 Rico Zopfnadel

Hilfsmadeln



GRUNDMUSTER

GLATT LINKS

Hintr.: Li M str.

Rüchr.: Re M str.

AJOURMUSTER (ÜBER 7 M)

Siehe Strickschrift.

Die 1. - 8. R fortl. wdh.

ZOPFMUSTER 1 (ÜBER 6 M)

Siehe Strickschrift.

Die 1. - 8. R fortl. wdh.

ZOPFMUSTER 2 (ÜBER 18 M)

Siehe Strickschrift.

Die 1. - 26. R fortl. wdh.

RIPPENMUSTER

Hintr.: 1 M re, 1 M li im Wechsel str.

Rüchr.: Die M str. wie sie erscheinen.

MASCHENPROBE IM GRUNDMUSTER

MIT NADELN 4 MM

22 M und 28 R = 10 x 10 cm

Das Zopfmuster über 18 M misst 6,5 cm.

RÜCKENTEIL

Mit Nadeln 3,5 mm 117 (131 - 145 - 157 - 171) M anschlagen und 7 cm im Rippenmuster str. In der nächsten Rückr. gleichmäßig verteilt 7 M abn. (11

M abn. - 9 M abn. - 11 M zun. - 11 M zun.) = 110 (120 - 136 - 168 - 182) M.

Mit Nadeln 4 mm weiter arb. und die M wie folgt einteilen: 5 M im Grundmuster, 7 M im Ajourmuster und 7 M im Grundmuster (10 M im Grundmuster, 7 M im Ajourmuster und 7 M im Grundmuster - 5 M im Grundmuster - 7 M im Grundmuster, 7 M im Ajourmuster und 7 M im Grundmuster - 1 M im Grundmuster). [6 M im Zopfmuster 1, 7 M im Grundmuster, 7 M im Ajourmuster, 7 M im Grundmuster] 1x (1x - 2x - 2x - 3x), 18 M im Zopfmuster 2, [7 M im Grundmuster, 7 M im Ajourmuster, 7 M im Grundmuster, 6 M im Zopfmuster 1] 1x (1x - 2x - 2x - 3x), 7 M im Grundmuster, 7 M im Ajourmuster und 5 M im Grundmuster (7 M im Grundmuster, 7 M im Ajourmuster und 10 M im Grundmuster - 5 M im Grundmuster - 7 M im Grundmuster, 7 M im Ajourmuster und 7 M im Grundmuster - 1 M im Grundmuster). In dieser Einteilung weiter str. In einer Höhe von 49 (50 - 53 - 55 - 57) cm, nach einer 4. oder 8. Musterreihe des Ajourmusters, die M des Ajourmusters ebenfalls im Grundmuster str.**

Für die Schulterschrägung in einer Höhe von 59 (61 - 65 - 68 - 70) cm beidseitig in jeder 2. R insgesamt 4x7 und 1x8 (1x7 und 4x8 - 3x9 und 2x10 - 4x12 und 1x13 - 2x13 und 3x14) M abk. Die restl. 38 (42 - 42 - 46 - 46) M auf einer Hilfsmadel stilllegen.

VORDERTEIL

Bis ** wie beim Rückenteil arb. Für den Halsausschnitt in einer Höhe von 52 (54 - 57 - 60 - 62) cm, d. h. 20 (20 - 22 - 22 - 22) R unterhalb der Schulterschrägung, für den Halsausschnitt die mittleren 16 (20 - 18 - 22 - 22) M auf einer Hilfsmadel stilllegen und beide Seiten getrennt beenden. Für die Ausschnittschrägung in jeder folgenden R insgesamt 6x1, in jeder folgenden 2. R insgesamt 3x1 (3x1 - 4x1 - 4x1 - 4x1) und in jeder folgenden 4. R 2x1 M an der Ausschnittkante abk. = 36 (39 - 47 - 61 - 68) M.

In einer Höhe von 59 (61 - 65 - 68 - 70) cm für die Schulterschrägung wie beim Rückenteil arb. Die andere Seite gegengleich beenden.

ÄRMEL

Mit Nadeln 3,5 mm 51 (53 - 57 - 59 - 61) M anschlagen und 6 cm im Rippenmuster str. Die nächste Rückr. wie folgt str.: 12 (11 - 11 - 11 - 11) M im Rippenmuster, die nächsten 27 (31 - 35 - 37 - 39) M verdoppeln, 12 (11 - 11 - 11 - 11) M im Rippenmuster = 78 (84 - 92 - 96 - 100) M.

Mit Nadeln 4 mm weiter arb. und die M wie folgt einteilen: 3 (6 - 10 - 12 - 14) M im Grundmuster, 6 M im Zopfmuster 1, 7 M im Grundmuster, 7 M im Ajourmuster, 7 M im Grundmuster, 6 M im Zopfmuster 1, 3 (6 - 10 - 12 - 14) M im Grundmuster. In dieser Einteilung weiter arb.

In einer Höhe von 46 (46 - 47 - 48 - 48) cm für die Armkugel beidseitig in jeder folgenden 2. R insgesamt 7x2 und 4x3 (5x2 und 6x3 - 8x2 und 5x3 - 10x2 und 4x3 - 9x2 und 5x3) M abk. Die restl. 26 (28 - 30 - 32 - 34) M abk.

Den zweiten Ärmel ebenso arb.

FERTIGSTELLUNG

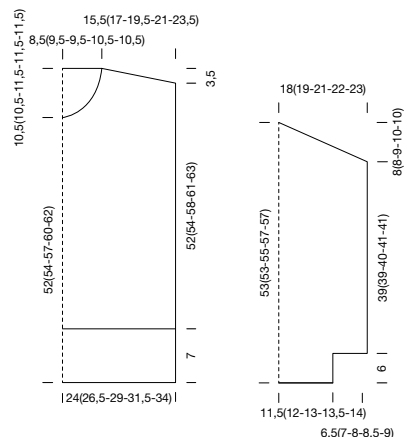
Alle Teile laut Schnittzeichnung spannen und anfeuchten, trocknen lassen. Die re Schulternaht schließen.

Für die Halsblende mit Nadeln 3,5 mm 105 (113 - 115 - 123 - 123) M gleichmäßig verteilt aus der Ausschnittkante herausstr., bzw. von den Hilfsnadeln abstr. Bei der Hilfsmadel am Rückenteil gleichmäßig verteilt 3 M abn.

3 cm im Rippenmuster str., dabei mit 1 M li beginnen und in der nächsten Rückr. alle M mustergemäß abk.

Die li Schulternaht inkl. Bündchennaht schließen.

Das Rücken- und Vorderteil 21 (23 - 25 - 26 - 27) cm unterhalb der Schulternaht markieren und zwischen den Markierungen die Ärmel einsetzen. Die Seiten- und Ärmelnahte schließen.

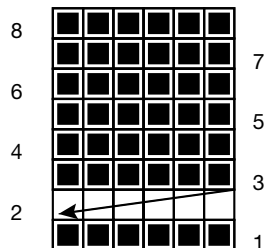


PULLOVER

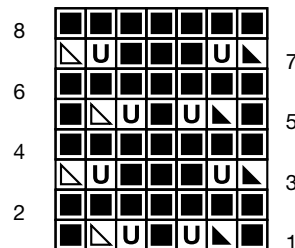
ESSENTIALS MERINO PLUS DK



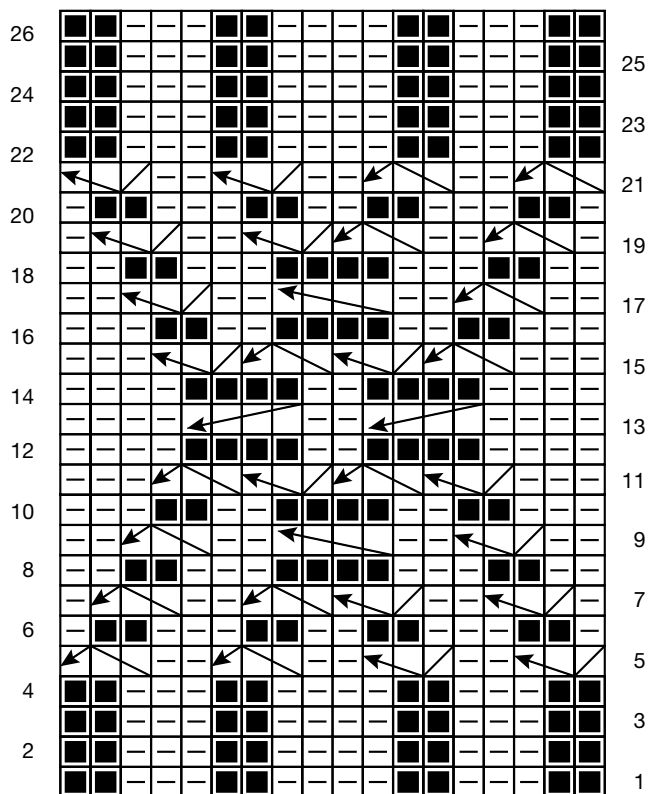
ZOPFMUSTER 1



AJOURMUSTER



ZOPFMUSTER 2



■ Hinr.: 1 M re, Rückr.: 1 M li

□ Hinr.: 1 M li, Rückr.: 1 M re

▤ 2 M re verschränkt zusstr.

▥ 2 M re zusstr.

U 1 Umschlag



3 M auf einer Hilfsnadel vor die Arbeit legen,
3 M re, die M der Hilfsnadel re str.



2 M auf einer Hilfsnadel hinter die Arbeit legen,
2 M re, die M der Hilfsnadel re str.



2 M auf einer Hilfsnadel vor die Arbeit legen,
2 M re, die M der Hilfsnadel re str.



1 M auf einer Hilfsnadel hinter die Arbeit legen,
2 M re, die M der Hilfsnadel li str.



2 M auf einer Hilfsnadel vor die Arbeit legen,
1 M li, die M der Hilfsnadel re str.

PULLOVER

ESSENTIALS MERINO PLUS DK



ABKÜRZUNGEN

abgeh.	=	abgehobene(n)
abh.	=	abheben
abk.	=	abketten
abm.	=	abmaschen
abn.	=	abnehmen
Abn.	=	Abnahme(n)
abstr.	=	abstricken
aufn.	=	aufnehmen
arb.	=	arbeiten
cm	=	Zentimeter
DStb	=	Doppelstäbchen
einstr.	=	einstricken
fe	=	feste
fortl.	=	fortlaufend
g	=	Gramm
herausstr.	=	herausstricken
Hinr.	=	Hinreihe(n)
hStb	=	halbe(s) Stäbchen
inkl.	=	inklusive
KM	=	Kettmasche(n)
li	=	linke, links
LM	=	Luftmasche(n)
M	=	Masche(n)
m	=	Meter
MS	=	Mustersatz
Musterr.	=	Musterreihe
mm	=	Millimeter
re	=	rechte, rechts
R	=	Reihe(n)
Rd	=	Runde(n)
restl.	=	restlichen
RT	=	Rückenteil
RM	=	Randmasche(n)
Rückr.	=	Rückreihe(n)
str.	=	stricken
s.	=	siehe
S.	=	Seite
Stb	=	Stäbchen
U	=	Umschlag
überz.	=	überzogen
verschr.	=	verschränkt
Vorr.	=	Vorreihe
Vorrđ.	=	Vorrunde
VT	=	Vorderteil
wđh.	=	wiederholen
zun.	=	zunehmen
Zun.	=	Zunahme(n)
zus.	=	zusammen
zusstr.	=	zusammenstricken

Hergestellt für:

Wolle Rödel GmbH & Co. KG

Kisau 8

D-33098 Paderborn

www.wolle-roedel.com

© 2023 Alle Rechte vorbehalten

Alle Modelle sind urheberrechtlich geschützt. Jede Verwertung ist ohne die Zustimmung von Wolle Rödel unzulässig. Das gilt für Vervielfältigungen, Übersetzungen und Mikroverfilmungen, sowie Einspeichungen und Verarbeiten in elektronischen Systemen.

Wolle Rödel

SCHWIERIGKEITSGRAD



= leicht



= mittel



= schwer



= für Anfänger geeignet