

WOLLE RÖDEL STRICK IDEEN

wolle Rödel

**FASHION COTTON NEPS
DK**



TOP

TOP

FASHION COTTON NEPS DK



GRÖSSEN

38/40 (42/44 - 46)

★ ★ ☆

MATERIAL

Rico Fashion Cotton Neps dk

Farbe 003 (Lachs) 400 (450 - 500) g

Rico Rundstricknadel 4 mm, 80 cm lang

Rico Zopfknadel



GRUNDMUSTER

GLATT LINKS

Hinr.: Li M str.

Rückr.: Re M str.

KRAUS RECHTS

Hinr. und Rückr.: Re M str.

KRAUS RECHTS IN RUNDEN

1. Rd: Re M str.

2. Rd: Li M str.

Die 1. und 2. Rd fortl. wdh.

RIPPENMUSTER

Hinr.: 2 M re, 2 M li im Wechsel str.

Rückr.: Die M str. wie sie erscheinen.

ZOPFMUSTER

Siehe Strickschrift.

1x die 1. - 28. R str., dann die 9. - 28. R fortl. wdh.

MASCHENPROBE IM GRUNDMUSTER

22 M und 28 R = 10 x 10 cm

RÜCKENTEIL

122 (132 - 140) M anschlagen und zwischen den RM 4 cm im Rippenmuster str. Dann im Grundmuster weiter arbeiten. Nach einer Gesamthöhe von 28 (29 - 30) cm beidseitig nach bzw. vor der RM über 3 M kraus re arbeiten = Armausschnittblende. Für die Armausschnittschrägung ab jetzt beidseitig in jeder folgenden 8. R 9x die M nach bzw. vor den kraus re M verdoppeln = 140 (150 - 158) M. Für die Schulterschrägung nach einer Gesamthöhe von 50 (51 - 53) cm beidseitig in jeder 2. R 6x8 (3x8 und 3x9 - 1x8 und 5x9) M abk. Dann die restl. 44 (48 - 52) M abk.

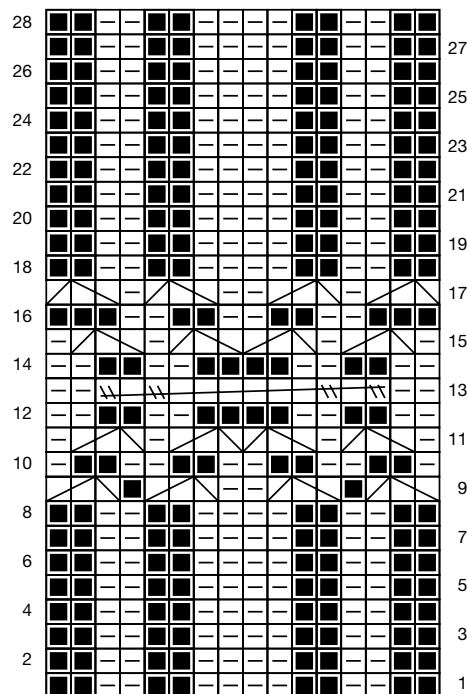
VORDERTEIL

122 (132 - 140) M anschlagen und zwischen den RM 4 cm im Rippenmuster str. Dabei in der letzten Rückr. gleichmäßig verteilt 10x1 M verdoppeln = 132 (142 - 150) M. Dann in folgender Einteilung weiter arb.: RM, 35 (40 - 49) M glatt li, 16 M Zopfmuster, 6 M glatt li, 16 M Zopfmuster, 6 M glatt li, 16 M Zopfmuster, 35 (40 - 49) M glatt li, RM. Den Armausschnitt sowie die Schulterschrägung wie beim Rückenteil str. Gleichzeitig mit Beginn der Schulterschrägung für den Halsausschnitt die mittleren 24 (26 - 26) M abk. und beide Seiten getrennt beenden. Für die Ausschnittabrundung an den inneren Ausschnittkanten in jeder 2. R 5x3 (4x4 - 6x3) M abk. Nach einer Gesamthöhe von 56 (57 - 59) cm sind alle M aufgebraucht. Die andere Seite gegengleich beenden.

FERTIGSTELLUNG

Beide Teile laut Schnittzeichnung spannen, anfeuchten und trocknen lassen. Dann die Schulter- und Seitennähte schließen. Aus dem Halsausschnitt 94 (98 - 102) M auffassen und 4 Rd kraus re. str. Dann alle M abk.

ZOPFMUSTER



Hinr.: 1 M re;
Rückr.: 1 M li



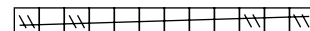
Hinr.: 1 M li;
Rückr.: 1 M re



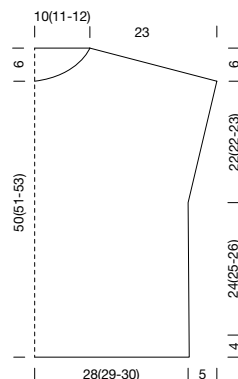
1 M auf einer Zopfknadel hinter die Arbeit legen, 2 M re str., dann die M der Zopfknadel li str.



2 M auf einer Zopfknadel vor die Arbeit legen, 1 M li str., dann die 2 M der Zopfknadel re str.



6 M auf einer Zopfknadel hinter die Arbeit legen, 2 M re str., 2 M li str., 2 M re str., dann von der Zopfknadel 2 M re str., 2 M li str., 2 M re str.



TOP

FASHION COTTON NEPS DK



Hergestellt für:
Wolle Rödel GmbH & Co. KG
Kisau 8
D-33098 Paderborn
www.wolle-roedel.com

© 2024 Alle Rechte vorbehalten

Alle Modelle sind urheberrechtlich geschützt. Jede Verwertung ist ohne die Zustimmung von Wolle Rödel unzulässig. Das gilt für Vervielfältigungen, Übersetzungen und Mikroverfilmungen, sowie Einspeicherungen und Verarbeiten in elektronischen Systemen.

Wolle Rödel

ABKÜRZUNGEN

abgeh.	=	abgehobene(n)
abh.	=	abheben
abk.	=	abketten
abm.	=	abmaschen
abn.	=	abnehmen
Abn.	=	Abnahme(n)
abstr.	=	abstricken
aufn.	=	aufnehmen
arb.	=	arbeiten
cm	=	Zentimeter
DStb	=	Doppelstäbchen
einstr.	=	einstricken
fe	=	feste
fortl.	=	fortlaufend
g	=	Gramm
herausstr.	=	herausstricken
Hinr.	=	Hinreihe(n)
hStb	=	halbe(s) Stäbchen
inkl.	=	inklusive
KM	=	Kettmasche(n)
li	=	linke, links
LM	=	Luftmasche(n)
M	=	Masche(n)
m	=	Meter
MS	=	Mustersatz
Musterr.	=	Musterreihe
mm	=	Millimeter
re	=	rechte, rechts
R	=	Reihe(n)
Rd	=	Runde(n)
restl.	=	restlichen
RT	=	Rückenteil
RM	=	Randmasche(n)
Rückr.	=	Rückreihe(n)
str.	=	stricken
s.	=	siehe
S.	=	Seite
Stb	=	Stäbchen
U	=	Umschlag
überz.	=	überzogen
verschr.	=	verschränkt
Vorr.	=	Vorreihe
Vorrd.	=	Vorrunde
VT	=	Vorderteil
wdh.	=	wiederholen
zun.	=	zunehmen
Zun.	=	Zunahme(n)
zus.	=	zusammen
zusstr.	=	zusammenstricken

SCHWIERIGKEITSGRAD

- ☆☆☆ = leicht
- ★★☆ = mittel
- ★★★ = schwer



= für Anfänger geeignet