

WOLLE RÖDEL STRICK IDEEN

Wolle Rödel

**CREATIVE MOHAIR
MELANGE**



MÜTZE

MÜTZE

CREATIVE MOHAIR MELANGE



GRÖSSEN

Kopfumfang 54 bis 56



MATERIAL

Rico Creative Mohair Melange
1 / Farbe 007 (Rosa) 100 g
Rico Stricknadeln 7 und 8 mm
Rico ZopfnaDEL
Rico Pompon Maker, 9 cm



GRUNDMUSTER

GLATT RECHTS

Hinr.: Re M str.
Rückr.: Li M str.

RIPPENMUSTER

Hinr.: 1 M re, 1 M li im Wechsel str.
Rückr.: Die M str. wie sie erscheinen.

ZOPFMUSTER (ÜBER 24 M)

Siehe Strickschrift.
Die 1. - 6. R fortl wdh.

MASCHENPROBE IM GRUNDMUSTER

MIT 8 MM NADELN

11 M und 14 R = 10 x 10 cm

ANLEITUNG

Mit 7 mm Nadeln 61 M anschlagen und 6 R im Rippenmuster str., dabei in der letzten R 1 M in der Mitte zun. = 62 M. Mit 8 mm Nadeln weiter str. und die M wie folgt einteilen: 19 M im Grundmuster, 24 M im Zopfmuster, 19 M im Grundmuster. In dieser Einteilung weiterarbeiten.

In einer Höhe von 16 cm die Abn. wie folgt arb.:

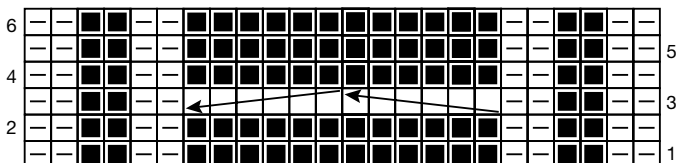
1. R: 1 M re, [2 M re zusstr., 2 M re] 4x, 2 M re zusstr., 24 M mustergemäß, 2 M re zusstr., [2 M re, 2 M re zusstr.] 4x, 1 M re, = 52 M.
2. R und jede folgende Rückr.: Ohne Abn. str.
3. R: 1 M re, [2 M re zusstr., 1 M re] 4x, 1 M re, 24 M mustergemäß, 1 M re, [1 M re, 2 M re zusstr.] 4x, 1 M re = 44 M.
5. R: [2 M re zusstr.] 5x, [2 M mustergemäß zusstr.] 3x, 12 M mustergemäß, [2 M mustergemäß zusstr.] 3x, [2 M re zusstr.] 5x = 28 M.
7. R: Jeweils 2 M re zusstr. = 14 M.

Den Faden abschneiden, durch die restl. M fädeln, festziehen und vernähen.

FERTIGSTELLUNG

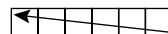
Die hintere Mützennaht schließen. Die Mütze anfeuchten und in Form ziehen, trocknen lassen. Mit dem Pompon Maker einen Pompon von ca. 9 cm Durchmesser anfertigen und an die Mützenspitze nähen.

ZOPFMUSTER MÜTZE



■ Hinr.: 1 M re;
Rückr.: 1 M li

□ Hinr.: 1 M li;
Rückr.: 1 M re



3 M auf einer ZopfnaDEL hinter die Arbeit legen,
3 M re, die M der ZopfnaDEL re str.



3 M auf einer ZopfnaDEL vor die Arbeit legen,
3 M re, die M der ZopfnaDEL re str.

MÜTZE

CREATIVE MOHAIR MELANGE



ABKÜRZUNGEN

abgeh.	=	abgehobene(n)
abh.	=	abheben
abk.	=	abketten
abm.	=	abmaschen
abn.	=	abnehmen
Abn.	=	Abnahme(n)
abstr.	=	abstricken
aufn.	=	aufnehmen
arb.	=	arbeiten
cm	=	Zentimeter
DStb	=	Doppelstäbchen
einstr.	=	einstricken
fe	=	feste
fortl.	=	fortlaufend
g	=	Gramm
herausstr.	=	herausstricken
Hinr.	=	Hinreihe(n)
hStb	=	halbe(s) Stäbchen
inkl.	=	inklusive
KM	=	Kettmasche(n)
li	=	linke, links
LM	=	Luftmasche(n)
M	=	Masche(n)
m	=	Meter
MS	=	Mustersatz
Musterr.	=	Musterreihe
mm	=	Millimeter
re	=	rechte, rechts
R	=	Reihe(n)
Rd	=	Runde(n)
restl.	=	restlichen
RT	=	Rückenteil
RM	=	Randmasche(n)
Rückr.	=	Rückreihe(n)
str.	=	stricken
s.	=	siehe
S.	=	Seite
Stb	=	Stäbchen
U	=	Umschlag
überz.	=	überzogen
verschr.	=	verschränkt
Vorr.	=	Vorreihe
Vorrd.	=	Vorrunde
VT	=	Vorderteil
wdh.	=	wiederholen
zun.	=	zunehmen
Zun.	=	Zunahme(n)
zus.	=	zusammen
zusstr.	=	zusammenstricken

Hergestellt für:

Wolle Rödel GmbH & Co. KG

Kisau 8

D-33098 Paderborn

www.wolle-roedel.com

© 2024 Alle Rechte vorbehalten

Alle Modelle sind urheberrechtlich geschützt. Jede Verwertung ist ohne die Zustimmung von Wolle Rödel unzulässig. Das gilt für Vervielfältigungen, Übersetzungen und Mikroverfilmungen, sowie Einspeichungen und Verarbeiten in elektronischen Systemen.

Wolle Rödel

SCHWIERIGKEITSGRAD

★☆☆ = leicht

★★☆☆ = mittel

★★★☆☆ = schwer



= für Anfänger geeignet