

WOLLE RÖDEL STRICK IDEEN

Wolle Rödel

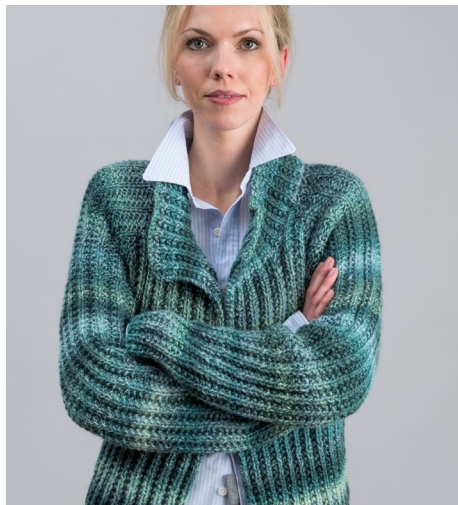
**CREATIVE
ITO IRO CHUNKY**



JACKE

JACKE

CREATIVE ITO IRO CHUNKY



GRÖSSEN

36/38 (40/42 - 44/46 - 48 - 50/52) ★☆☆

MATERIAL

Rico Creative Ito Iro chunky

1 / Farbe 005 (Türkis Mix)

750 (750 - 900 - 1050 - 1050) g

Rico Stricknadeln 6 mm

Rico Rundstricknadeln 5 mm (80 cm lang)

Hilfsmadeln



GRUNDMUSTER

Hinr.: *1 M li, 3 M re; ab * fortl. wdh.

Rückr.: *1 M re, 1 M li, 2 M re; ab * fortl. wdh.

KRAUS RECHTS

Hinr. und Rückr.: Re M str.

MASCHENPROBE IM GRUNDMUSTER

MIT NADELN 6 MM

18 M und 23 R = 10 x 10cm

ANM.: Wo die Zahl 0 erscheint, werden für die jeweilige Größe keine M gestrickt.

RÜCKENTEIL

Mit Nadeln 6 mm 91 (101 - 109 - 119 - 129) M anschlagen im Grundmuster str. Dabei die M wie folgt anordnen:

1. R: 3 (0 - 0 - 1 - 2) M re, 88 (100 - 108 - 116 - 124) M im Grundmuster, enden mit 0 (1 M li - 1 M li - 1 M li, 1 M re - 1 M li, 2 M re).

2. R: 0 (1 M re - 1 M re - 2 M re - 1 M li, 2 M re), 88 (100 - 108 - 116 - 124) M im Grundmuster, enden mit 1 M re, 1 M li, 1 M re (0 - 0 - 1 M re - 1 M re, 1 M li). In dieser Anordnung weiterstr.

In einer Höhe von 46 (46 - 48 - 50 - 51) cm für die Armausschnitte beidseitig 1x4 (1x4 - 1x4 - 1x5 - 1x5) M abk. = 83 (93 - 101 - 109 - 119) M.

Für die Raglanschrägung beidseitig in der näch-

sten und jeder folgenden R insgesamt 21x1 (25x1 - 29x1 - 31x1 - 39x1) M und in jeder folgenden 2. R insgesamt 8x1 (8x1 - 8x1 - 8x1 - 5x1) M abk. Die restlichen 25 (27 - 27 - 31 - 31) M mustergemäß abk.

LINKES VORDERTEIL

Mit Nadeln 6 mm 55 (60 - 64 - 69 - 74) M anschlagen im Grundmuster str. Dabei die M wie folgt anordnen:

1. R: 3 (0 - 0 - 1 - 2) M re, 52 (60 - 64 - 68 - 72) M im Grundmuster.

2. R: 1 M wie zum re str. abheben, 1 M li, 2 M re, 48 (56 - 60 - 64 - 68) M im Grundmuster, enden mit 1 M re, 1 M li, 1 M re (0 - 0 - 1 M re - 1 M re, 1 M li). In dieser Anordnung weiterstr.

Die Abn. für den Armausschnitt und die Raglanschrägung in gleicher Höhe und wie beim Rückenteil arbeiten.

In einer Höhe von etwa 57 (58,5 - 62 - 65 - 67) cm, wenn noch 29 (30 - 30 - 32 - 33) M auf der Nadel sind, für den Halsausschnitt in der nächsten Hinr. die letzten 20 (21 - 21 - 23 - 23) M einer Hilfsmadel stilllegen. Die Raglanschrägung fortführen bis alle M aufgebraucht sind.

RECHTES VORDERTEIL

Gegengleich zum li Vorderteil str., dabei die M wie folgt anordnen:

1. R: 1 M wie zum Re str. abheben, 2 M re, 52 (60 - 64 - 68 - 72) M im Grundmuster, enden mit 0 (1 M li - 1 M li - 1 M li, 1 M re - 1 M li, 2 M re).

2. R: 0 (1 M re - 1 M re - 2 M re - 1 M li, 2 M re), 52 (60 - 64 - 68 - 72) M im Grundmuster, enden mit 1 M re, 1 M li, 1 M re.

ÄRMEL

Mit Nadeln 6 mm 45 (49 - 51 - 53 - 55) M anschlagen und im Grundmuster str. Dabei die M wie folgt anordnen:

1. R: 0 (2 - 1 - 0 - 3) M re, 44 (44 - 48 - 52 - 52) M im Grundmuster, enden mit 1 M li (1 M li, 2 M re - 1 M li, 1 M re - 1 M li - 0).

2. R: 1 M re (1 M li, 2 M re - 2 M re - 1 M re - 0), 44 (44 - 48 - 52 - 52) M im Grundmuster, enden mit 0 (1 M re, 1 M li - 1 M re - 0 - 1 M re, 1 M li, 1 M re). In dieser Anordnung weiterstr.

Für die Ärmelschrägung beidseitig in der 17.

R und jeder folgenden 10. (10. - 8. - 8. - 6.) R

insgesamt 8x1 (8x1 - 3x1 - 11x1 - 4x1) M und jeder folgenden 12. (12. - 10. - 10. - 8.) R insgesamt 2x1 (2x1 - 8x1 - 2x1 - 10x1) M zun. = 65 (69 - 73 - 79 - 83) M.

In einer Höhe von 53 (53 - 54 - 55 - 55) cm für die Raglanschrägung beidseitig 1x4 (1x4 - 1x4 - 1x5 - 1x5) M abk. und in der nächsten und jeder folgenden R beidseitig insgesamt 3x1 (3x1 - 3x1 - 3x1 - 5x1) M und in jeder folgenden 2. R insgesamt 17x1 (19x1 - 21x1 - 22x1 - 22x1) M abk.

Die restlichen 17 (17 - 17 - 19 - 19) M mustergemäß abk.

Den zweiten Ärmel ebenso arbeiten.

GÜRTEL

Mit Rundstricknadeln 5 mm 232 (240 - 256 - 272 - 288) M anschlagen und 11 R kraus re str. Alle M re abk.

FERTIGSTELLUNG

Alle Teile laut Schnittmuster spannen, anfeuchten und trocknen lassen. Die Raglannähte schließen. Für den Kragen mit Nadeln 6 mm die 20 (21 - 21 - 23 - 23) M von der Hilfsmadel am re Vorderteil mustergemäß str., dann 83 (85 - 85 - 93 - 97) M aus der Halsausschnittkante herausstr., die 20 (21 - 21 - 23 - 23) M von der Hilfsmadel am li Vorderteil mustergemäß str. = 123 (127 - 127 - 139 - 143) M.

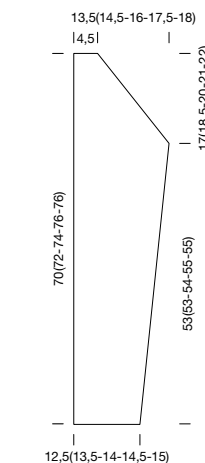
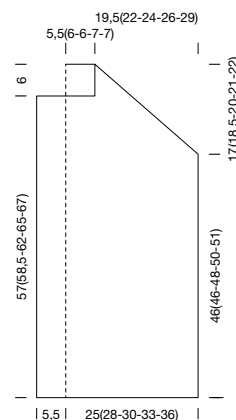
Wie folgt weiterstr.

1. R: 1 M wie zum Re str. abheben, bis zu den letzten 2 M im Grundmuster str., 1 M li, 1 M re.

2. R: 1 M wie zum Re str. abheben, 1 M re, bis zur letzten M im Grundmuster str., 1 M re.

Diese 2 R fortl. wdh. In einer Kragenhöhe von 9 cm in der nächsten Hinr. alle M mustergemäß abk.

Die Seiten- und Ärmelnähte schließen, dabei über die letzten 7 cm die Naht an die Außenseite legen, so dass sie beim Umschlagen nicht sichtbar ist.



JACKE

CREATIVE ITO IRO CHUNKY



Hergestellt für:

Wolle Rödel GmbH & Co. KG

Kisau 8

D-33098 Paderborn

www.wolle-roedel.com

© 2024 Alle Rechte vorbehalten

Alle Modelle sind urheberrechtlich geschützt. Jede Verwertung ist ohne die Zustimmung von Wolle Rödel unzulässig. Das gilt für Vervielfältigungen, Übersetzungen und Mikroverfilmungen, sowie Einspeicherungen und Verarbeiten in elektronischen Systemen.

Wolle Rödel

ABKÜRZUNGEN

abgeh.	=	abgehobene(n)
abh.	=	abheben
abk.	=	abketten
abm.	=	abmaschen
abn.	=	abnehmen
Abn.	=	Abnahme(n)
abstr.	=	abstricken
aufn.	=	aufnehmen
arb.	=	arbeiten
cm	=	Zentimeter
DStb	=	Doppelstäbchen
einstr.	=	einstricken
fe	=	feste
fortl.	=	fortlaufend
g	=	Gramm
herausstr.	=	herausstricken
Hinr.	=	Hinreihe(n)
hStb	=	halbe(s) Stäbchen
inkl.	=	inklusive
KM	=	Kettmasche(n)
li	=	linke, links
LM	=	Luftmasche(n)
M	=	Masche(n)
m	=	Meter
MS	=	Mustersatz
Musterr.	=	Musterreihe
mm	=	Millimeter
re	=	rechte, rechts
R	=	Reihe(n)
Rd	=	Runde(n)
restl.	=	restlichen
RT	=	Rückenteil
RM	=	Randmasche(n)
Rückr.	=	Rückreihe(n)
str.	=	stricken
s.	=	siehe
S.	=	Seite
Stb	=	Stäbchen
U	=	Umschlag
überz.	=	überzogen
verschr.	=	verschränkt
Vorr.	=	Vorreihe
Vorrnd.	=	Vorrunde
VT	=	Vorderteil
wdh.	=	wiederholen
zun.	=	zunehmen
Zun.	=	Zunahme(n)
zus.	=	zusammen
zusstr.	=	zusammenstricken

SCHWIERIGKEITSGRAD

☆☆☆ = leicht

★★☆ = mittel

★★★ = schwer



= für Anfänger geeignet