

WOLLE RÖDEL STRICK IDEEN

Wolle Rödel

ESSENTIALS
ALPACA BLEND CHUNKY



JACKE

JACKE

ESSENTIALS ALPACA BLEND CHUNKY



■ Hinr.: 1 M re; Rückr.: 1 M li

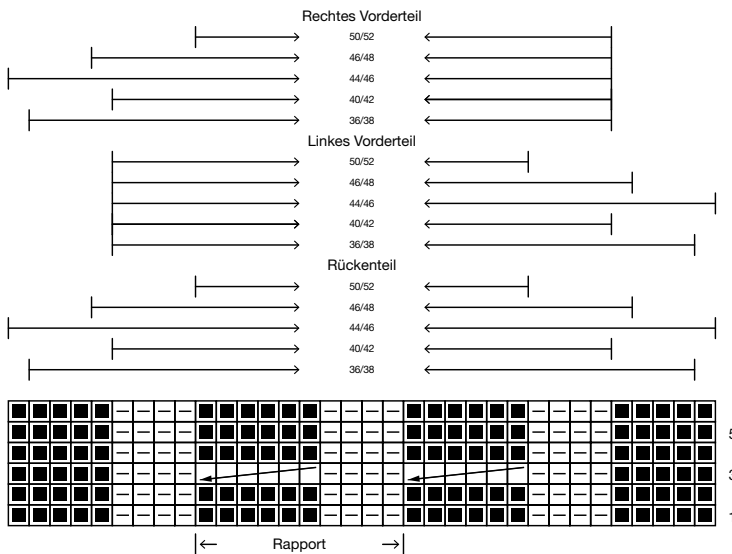
□ Hinr.: 1 M li; Rückr.: 1 M re

☐ 2 M auf einer Hilfsnadel hinter die Arbeit legen, 2 M re str., die M der Hilfsnadel re str.

☐ 2 M auf einer Hilfsnadel vor die Arbeit legen, 2 M re str., die M der Hilfsnadel re str.

ABKÜRZUNGEN

abgeh.	=	abgehobene(n)
abh.	=	abheben
abk.	=	abketten
abm.	=	abmaschen
abn.	=	abnehmen
Abn.	=	Abnahme(n)
abstr.	=	abstricken
aufn.	=	aufnehmen
arb.	=	arbeiten
cm	=	Zentimeter
DStb	=	Doppelstäbchen
einstr.	=	einstricken
fe	=	feste
fortl.	=	fortlaufend
g	=	Gramm
herausstr.	=	herausstricken
Hinr.	=	Hinreihe(n)
hStb	=	halbe(s) Stäbchen
inkl.	=	inklusive
KM	=	Kettmasche(n)
li	=	linke, links
LM	=	Luftmasche(n)
M	=	Masche(n)
m	=	Meter
MS	=	Mustersatz
Musterr.	=	Musterreihe
mm	=	Millimeter
re	=	rechte, rechts
R	=	Reihe(n)
Rd	=	Runde(n)
restl.	=	restlichen
RT	=	Rückenteil
RM	=	Randmasche(n)
Rückr.	=	Rückreihe(n)
str.	=	stricken
s.	=	siehe
S.	=	Seite
Stb	=	Stäbchen
U	=	Umschlag
überz.	=	überzogen
verschr.	=	verschränkt
Vorr.	=	Vorreihe
Vorrnd.	=	Vorrunde
VT	=	Vorderteil
wdh.	=	wiederholen
zun.	=	zunehmen
Zun.	=	Zunahme(n)
zus.	=	zusammen
zusstr.	=	zusammenstricken



Hergestellt für:
Wolle Rödel GmbH & Co. KG
Kisau 8
D-33098 Paderborn
www.wolle-roedel.com

© 2024 Alle Rechte vorbehalten

Alle Modelle sind urheberrechtlich geschützt. Jede Verwertung ist ohne die Zustimmung von Wolle Rödel unzulässig. Das gilt für Vervielfältigungen, Übersetzungen und Mikroverfilmungen, sowie Einspeichungen und Verarbeiten in elektronischen Systemen.

Wolle Rödel

SCHWIERIGKEITSGRAD

☆☆☆ = leicht
★★☆ = mittel
★★★ = schwer



= für Anfänger geeignet