

NEUE MASCHE STRICK IDEEN

CREATIVE BUBBLE



DONUTS

CREATIVE BUBBLE



Donuts

Größe

Ø ca. 14 cm

Material

Häkelnadel 4 mm

Creative Bubble

1 / Farbe 010 (Puder) 50 g

2 / Farbe 001 (Weiß) 50 g

Garnreste:

3 / Farbe 004 (Pink)

4 / Farbe 009 (Grün)

5 / Farbe 002 (Gelb)

6 / Farbe 007 (Hellblau)

Alternativ

1 / Farbe 010 (Puder) 50 g

3 / 004 (Pink) 50 g

Garnreste:

2 / Farbe 001 (Weiß)

4 / Farbe 009 (Grün)

5 / Farbe 002 (Gelb)

6 / Farbe 007 (Hellblau)



Grundmuster

Feste Maschen

Maschenprobe

20 M und 22 Rd = 10 x 10 cm

Anleitung

Donut (2x häkeln)

In Puder 23 LM anschlagen, mit 1 KM zur Rd schließen und in Spiralen weiterarbeiten.

1. Rd: 24 fe M häkeln. 2. Rd: Jede 2. M verdoppeln, d. h. in jede 2. M der Vorrunde 2 fe M häkeln = 36 M.

3. Rd: Ohne Zunahmen fe M häkeln. 4. Rd: Jede

3. M verdoppeln, d. h. in jede 3. M der Vorrunde

2 fe M häkeln = 48 M. 5. Rd: Ohne Zunahmen fe M

häkeln. 6. Rd: Jede 3. M verdoppeln, d. h. in jede

3. M der Vorrunde 2 fe M häkeln = 64 M. 7. Rd:

Ohne Zunahmen fe M häkeln. 8. Rd: Jede 4. M

verdoppeln, d. h. in jede 4. M der Vorrunde 2 fe M

häkeln = 80 M.

9. Rd: Ohne Zunahmen fe M häkeln und mit einer

KM die Spirale schließen. Den Faden abschneiden

und durch die letzte M ziehen.

Zuckerguss:

In Weiß [Pink] die 1. - 6. Rd wie den Donut häkeln.

7. Rd: Jede 32. M verdoppeln, d. h. in jede 32. M der

Vorrunde 2 fe M häkeln = 66 M. 8. Rd: *1 fe M, 1 Stb,

1 dstb, 1 Stb, 1 fe M, 1 KM; ab * noch 10x wdh. Den

Faden abschneiden und durch die letzte M ziehen.

Fertigstellung

Die beiden Häkelstücke des Donuts aufeinander legen und in Puder mit KM zusammenhäkeln.

Den Zuckerguss in den übrigen Farben wie abgebildet besticken und auf den Donut nähen.

Für den Aufhänger an der oberen Seite 12 LM in Puder häkeln und den Aufhänger mit 1 fe M

fixieren. Alle Fäden vernähen. Den Schwamm anfeuchten, in Form ziehen und trocknen lassen.

Abkürzungen

abm · abmaschen

cm · Zentimeter

dStb · doppelte(s) Stäbchen

fe · feste

fortl · fortlaufend

hStb · halbe(s) Stäbchen

KM · Kettmasche(n)

LM · Luftmasche(n)

M · Masche(n)

m · Meter

abm · abmaschen

cm · Zentimeter

dStb · doppelte(s) Stäbchen

fe · feste

fortl · fortlaufend

hStb · halbe(s) Stäbchen

KM · Kettmasche(n)

LM · Luftmasche(n)

M · Masche(n)

m · Meter

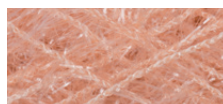




383208.001



383208.002



383208.010



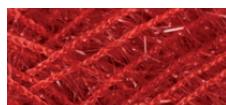
383208.005



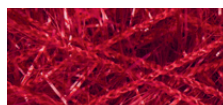
383208.003



383208.004



383208.006



383208.018



383208.017



383208.007



383208.008



383208.009



383208.019



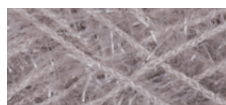
383208.015



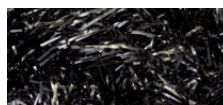
383208.013



383208.014



383208.011



383208.012

Hergestellt für:
Wolle Rödel GmbH & Co. KG
Bahnhofstraße 11
D-33102 Paderborn
www.wolle-roedel.com

© 2018 Alle Rechte vorbehalten

Alle Modelle sind urheberrechtlich geschützt. Jede Verwertung ist ohne die Zustimmung von Wolle Rödel unzulässig. Das gilt für Vervielfältigungen, Übersetzungen und Mikroverfilmungen, sowie Einspeichungen und Verarbeiten in elektronischen Systemen.