

# WOLLE RÖDEL STRICK IDEEN

*Wolle Rödel*

**RICO BABY COTTON SOFT  
PRINT DK /  
RICO BABY COTTON SOFT  
DK**



**MÜTZE + PULLOVER**

# MÜTZE

BABY COTTON SOFT PRINT DK



## GRÖSSE

0 bis 6 Monate (6 bis 12 Monate -  
12 bis 24 Monate - 2 bis 3 Jahre)

★☆☆

## MATERIAL

Rico Baby Cotton Soft Print dk

1 / Farbe 030 (Rose-Oliv)

50 (50 - 100 - 100) g

Alternative:

2 / Farbe 031 (Veilchen-Grün)

50 (50 - 100 - 100) g

Rico Stricknadeln 3,5 mm



## GRUNDMUSTER

### RIPPENMUSTER

Hinr.: 1 M re, 1 M li.

Rückr.: Die M str. wie sie erscheinen.

### MASCHENPROBE IM GRUNDMUSTER

26 M und 33 R = 10 x 10 cm

## ANLEITUNG

83 (87 - 95 - 99) M anschlagen und im Grundmuster str.

In einer Höhe von 14 (15 - 16 - 17) cm nach einer Hinr. (Rückr. - Rückr. - Hinr.) die Abn. wie folgt arbeiten.

### NUR FÜR DIE GRÖSSEN 0 BIS 6 MONATE (2 BIS 3 JAHRE)

Nächste R: 3 M im Grundmuster, 3 M mustergemäß zusstr., bis 6 M vor Reihenende im Grundmuster, 3 M mustergemäß zusstr., 3 M im Grundmuster = 79 (95) M.

### NUR FÜR DIE GRÖSSEN 12 BIS 24 MONATE (2 BIS 3 JAHRE)

Nächste R: 3 M im Grundmuster, 3 M mustergemäß zusstr., 20 M im Grundmuster, 3 M mustergemäß zusstr., 37 M im Grundmuster, 3 M mustergemäß zusstr., 20 M im Grundmuster, 3 M mustergemäß zusstr., 3 M im Grundmuster = 87 M.

5 R mustergemäß ohne Abn. str.

### NUR FÜR DIE GRÖSSEN (6 BIS 12 MONATE - 12 BIS 24 MONATE - 2 BIS 3 JAHRE)

Nächste R: 3 M im Grundmuster, 3 M mustergemäß zusstr., 18 M im Grundmuster, 3 M mustergemäß zusstr., 33 M im Grundmuster, 3 M mustergemäß zusstr., 18 M im Grundmuster, 3 M mustergemäß zusstr., 3 M im Grundmuster = 79 M.

5 R mustergemäß ohne Abn. str.

### FÜR ALLE GRÖSSEN

Nächste R: 3 M im Grundmuster, 3 M mustergemäß zusstr., 16 M im Grundmuster, 3 M mustergemäß zusstr., 29 M im Grundmuster, 3 M mustergemäß zusstr., 16 M im Grundmuster, 3 M mustergemäß zusstr., 3 M im Grundmuster = 71 M.

5 R mustergemäß ohne Abn. str.

Nächste R: 3 M im Grundmuster, 3 M mustergemäß zusstr., 14 M im Grundmuster, 3 M mustergemäß zusstr., 25 M im Grundmuster, 3 M mustergemäß zusstr., 14 M im Grundmuster, 3 M mustergemäß zusstr., 3 M im Grundmuster = 63 M.

5 R mustergemäß ohne Abn. str.

Nächste R: 3 M im Grundmuster, 3 M mustergemäß zusstr., 12 M im Grundmuster, 3 M mustergemäß zusstr., 21 M im Grundmuster, 3 M mustergemäß zusstr., 12 M im Grundmuster, 3 M mustergemäß zusstr., 3 M im Grundmuster = 55 M.

3 M mustergemäß ohne Abn. str.

Nächste R: 3 M im Grundmuster, 3 M mustergemäß zusstr., 10 M im Grundmuster, 3 M mustergemäß zusstr., 17 M im Grundmuster, 3 M mustergemäß zusstr., 10 M im Grundmuster, 3 M mustergemäß zusstr., 3 M im Grundmuster = 47 M.

3 R mustergemäß ohne Abn. str.

Nächste R: 3 M im Grundmuster, 3 M mustergemäß zusstr., 8 M im Grundmuster, 3 M mustergemäß zusstr., 13 M im Grundmuster, 3 M mustergemäß zusstr., 8 M im Grundmuster, 3 M mustergemäß zusstr., 3 M im Grundmuster = 39 M.

3 R mustergemäß ohne Abn. str.

Nächste R: 3 M im Grundmuster, 3 M mustergemäß zusstr., 6 M im Grundmuster, 3 M mustergemäß zusstr., 9 M im Grundmuster, 3 M mustergemäß zusstr., 6 M im Grundmuster, 3 M mustergemäß zusstr., 3 M im Grundmuster = 31 M.

3 R mustergemäß ohne Abn. str.

Nächste R: 3 M im Grundmuster, 3 M mustergemäß zusstr., 4 M im Grundmuster, 3 M mustergemäß zusstr., 5 M im Grundmuster, 3 M mustergemäß zusstr., 4 M im Grundmuster, 3 M mustergemäß zusstr., 3 M im Grundmuster = 23 M.

3 R mustergemäß ohne Abn. str.

Nächste R: 3 M im Grundmuster, 3 M mustergemäß zusstr., 2 M im Grundmuster, 3 M mustergemäß zusstr., 1 M im Grundmuster, 3 M mustergemäß zusstr., 2 M im Grundmuster, 3 M mustergemäß zusstr., 3 M im Grundmuster = 15 M.

29 R mustergemäß ohne Abn. str.

Den Faden großzügig abschneiden, durch die restl. M ziehen und vernähen.

## FERTIGSTELLUNG

Die Mütze anfeuchten und in Form ziehen, trocknen lassen. Die hintere Mützennaht schließen. Wie abgebildet einen Knoten in die Mützenspitze binden.

# PULLOVER

BABY COTTON SOFT DK



## GRÖSSE

50/56 (68/74 - 80/86 - 92/98)

★ ★ ☆

## MATERIAL

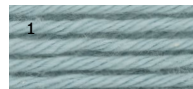
Rico Baby Cotton Soft dk

1 / Farbe 071 (Efeu) 100 (150 - 150 - 200) g

Rico Stricknadeln 3,5 und 4 mm

Hilfsnadeln

Rico Markierungsringe



## GRUNDMUSTER

### GLATT RECHTS

Hinr.: Re M str.

Rückr.: Li M str.

### RIPPENMUSTER

Hinr.: 1 M re, 1 M li im Wechsel str.

Rückr.: Die M str. wie sie erscheinen.

### ZOPFMUSTER

Siehe Strickschrift.

Die 1. - 8. R fortl. wdh.

### BETONTE ZUNAHMEN FÜR DIE ÄRMEL

Am re Arbeitsrand: 1 M re, 1 M re verschr. aus dem Quersfaden herausstr.

Am li Arbeitsrand: Bis 1 M vor Reiheneende str.,

1 M re verschr. aus dem Quersfaden herausstr.,

1 M re.

### MASCHENPROBE IM GRUNDMUSTER

#### MIT 4 MM NADELN

22 M und 28 R = 10 x 10 cm

### RÜCKENTEIL

Mit 3,5 mm Nadeln 69 (75 - 83 - 89) M anschlagen und 3,5 (3,5 - 4 - 4) cm im Rippenmuster str.

In der nächsten Rückr. li M str. und gleichmäßig verteilt 10 (12 - 14 - 14) M abn. = 59 (63 - 69 - 65) M.

Mit 4 mm Nadeln im Grundmuster weiter str.

In einer Höhe von 24 (28 - 32 - 38) cm alle M mustergemäß in einer Hinr. abk.

Die mittleren 37 (39 - 43 - 45) M für den Halsausschnitt markieren.

### VORDERTEIL

Wie das Rückenteil arbeiten.

### ÄRMEL

Mit 3,5 mm Nadeln 33 (33 - 35 - 37) M anschlagen und 3,5 (3,5 - 4 - 4) cm im Rippenmuster str.

Nächste Rückr.: 10 (10 - 11 - 12) M li, die nächste M li verdoppeln (von vorne und hinten in die M einstechen), [2 M li, die nächste M li verdoppeln]

4x, 10 (10 - 11 - 12) M li = 38 (38 - 40 - 42) M.

Mit 4 mm Nadeln weiter str. und die M wie folgt einteilen: 9 (9 - 10 - 11) M im Grundmuster,

20 M im Zopfmuster, 9 (9 - 10 - 11) M im Grundmuster. In dieser Einteilung weiterarbeiten und für die Ärmelschrägung beidseitig in der 5. und jeder folgenden 2. R insgesamt 7x1 (7x1 - 6x1 - 4x1) M zun.

### NUR FÜR DIE GRÖSSEN (68/74 - 80/86 - 92/98)

in jeder folgenden 4. R insgesamt (2x1 - 4x1 - 7x1) M zun. = 52 (56 - 60 - 64) M.

### FÜR ALLE GRÖSSEN

Gerade weiter str. und in einer Höhe von 13 (15 - 18 - 22) cm für die Armkugel beidseitig 3x6 (4x5 - 3x5 und 1x6 - 2x4 und 3x5) M abk. Die restl. 16 (16 - 18 - 18) M abk.

Den zweiten Ärmel ebenso arbeiten.

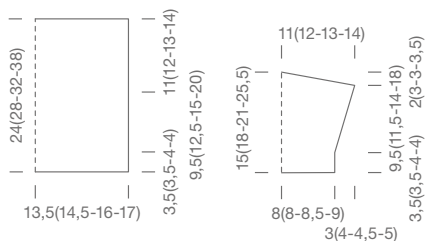
### FERTIGSTELLUNG

Alle Teile laut Schnittzeichnung spannen und anfeuchten, trocknen lassen. Die Schulternähte bis zu den markierten M schließen. Vorder- und Rückenteil jeweils 11 (12 - 13 - 14) cm unterhalb der Schulternaht markieren und zwischen den Markierungsringen die Ärmel einsetzen. Die Seiten- und Ärmelnähte schließen.

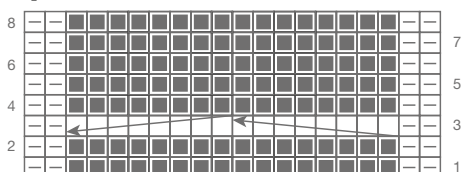


# PULLOVER

BABY COTTON SOFT DK



## Zopfmuster



 Hinr.: 1 M re; Rückr.: 1 M li

 Hinr.: 1 M li; Rückr.: 1 M re



4 M auf einer Hilfsnadel hinter die Arbeit legen, 4 M re, die M der Hilfsnadel re str.



4 M auf einer Hilfsnadel vor die Arbeit legen, 4 M re, die M der Hilfsnadel re str.

Hergestellt für:  
Wolle Rödel GmbH & Co. KG  
Kisau 8  
D-33098 Paderborn  
www.wolle-roedel.com

© 2022 Alle Rechte vorbehalten

Alle Modelle sind urheberrechtlich geschützt. Jede Verwertung ist ohne die Zustimmung von Wolle Rödel unzulässig. Das gilt für Vervielfältigungen, Übersetzungen und Mikroverfilmungen, sowie Einspeicherungen und Verarbeiten in elektronischen Systemen.

*Wolle Rödel*

## ABKÜRZUNGEN

|            |   |                   |
|------------|---|-------------------|
| abgeh.     | = | abgehobene(n)     |
| abh.       | = | abheben           |
| abk.       | = | abketten          |
| abm.       | = | abmaschen         |
| abn.       | = | abnehmen          |
| Abn.       | = | Abnahme(n)        |
| abstr.     | = | abstricken        |
| aufn.      | = | aufnehmen         |
| arb.       | = | arbeiten          |
| cm         | = | Zentimeter        |
| DStb       | = | Doppelstäbchen    |
| einstr.    | = | einstricken       |
| fe         | = | feste             |
| fortl.     | = | fortlaufend       |
| g          | = | Gramm             |
| herausstr. | = | herausstricken    |
| Hinr.      | = | Hinreihe(n)       |
| hStb       | = | halbe(s) Stäbchen |
| inkl.      | = | inklusive         |
| KM         | = | Kettmasche(n)     |
| li         | = | linke, links      |
| LM         | = | Luftmasche(n)     |
| M          | = | Masche(n)         |
| m          | = | Meter             |
| MS         | = | Mustersatz        |
| Musterr.   | = | Musterreihe       |
| mm         | = | Millimeter        |
| re         | = | rechte, rechts    |
| R          | = | Reihe(n)          |
| Rd         | = | Runde(n)          |
| restl.     | = | restlichen        |
| RT         | = | Rückenteil        |
| RM         | = | Randmasche(n)     |
| Rückr.     | = | Rückreihe(n)      |
| str.       | = | stricken          |
| s.         | = | siehe             |
| S.         | = | Seite             |
| Stb        | = | Stäbchen          |
| U          | = | Umschlag          |
| überz.     | = | überzogen         |
| verschr.   | = | verschränkt       |
| Vorr.      | = | Vorreihe          |
| Vorrnd.    | = | Vorrunde          |
| VT         | = | Vorderteil        |
| wdh.       | = | wiederholen       |
| zun.       | = | zunehmen          |
| Zun.       | = | Zunahme(n)        |
| zus.       | = | zusammen          |
| zusstr.    | = | zusammenstricken  |

## SCHWIERIGKEITSGRAD

- ★☆☆ = leicht
- ★★☆☆ = mittel
- ★★★☆☆ = schwer



= für Anfänger geeignet