

# WOLLE RÖDEL STRICK IDEEN

---

*Wolle Rödel*

**RICO FASHION ALPACA  
DREAM DK**



---

**PULLOVER**

# PULLOVER

RICO FASHION ALPACA DREAM DK



## GRÖSSEN

36/38 (40 - 42 - 44 - 46)

★★☆

## MATERIAL

Rico Fashion Alpaca Dream dk  
1 / Farbe 009 (Silbergrau) 475 (500 - 550 - 575 - 625) g  
Rico Stricknadeln 4 mm  
1 Rico Zopfnaedel  
Hilfsnadel



## GRUNDMUSTER

### RIPPENMUSTER

Hinr.: 2 M re, 2 M li im Wechsel str.  
Rückr.: Die M str. wie sie erscheinen.

### ZOPFMUSTER

Siehe Strickschriften A und B (Modell 44, S. 75).  
Es sind nur die Hinr. gezeichnet. In den Rückr.  
die M str. wie sein erscheinen.  
Die 1. - 20. R fortl. wdh.

### MASCHENPROBE IM GRUNDMUSTER

26 M und 33 R = 10 x 10 cm (leicht gedehnt)

### MASCHENPROBE IM ZOPFMUSTER

38 M und 34 R = 10 x 10 cm

## VORDER- UND RÜCKENTEIL

184 (192 - 208 - 216 - 224) M anschlagen und im  
Grundmuster str., dabei mit 1 M li beginnen und  
enden.

In einer Höhe von 44 (45 - 46 - 48 - 50) cm die M  
wie folgt einteilen: 3 M im Grundmuster, 178 M  
im Zopfmuster A, 3 M im Grundmuster (7 M im  
Grundmuster, 178 M im Zopfmuster A, 7 M im  
Grundmuster - 208 M im Zopfmuster B - 4 M im  
Grundmuster, 208 M im Zopfmuster B, 4 M im  
Grundmuster - 8 M im Grundmuster, 208 M im  
Zopfmuster B, 8 M im Grundmuster).

In dieser Einteilung weiterarbeiten.

Für die Schulterschrägung in einer Höhe von 64  
(65 - 66 - 68 - 70) cm beidseitig in jeder 2. R ins-  
gesamt 7x3 und 3x9 (7x3 und 3x10 - 7x3, 1x11 und  
2x12 - 7x3, 1x12 und 2x13 - 7x3, 1x13 und 2x14) M  
abk., gleichzeitig für den Halsausschnitt in einer  
Höhe von 64 (65 - 66 - 68,5 - 70,5) cm die middle-  
ren 44 (44 - 48 - 46 - 46) M auf einer Hilfsnadel  
stilllegen und beide Seiten getrennt beenden. Für  
die Ausschnittschrägung an der inneren Kante  
in jeder R noch 10x1 und jeder folgenden 2. R 2x1  
(2x1 - 2x1 - 3x1 - 3x1) M abk. Die restl. 10 (11 -  
12 - 13 - 14) M abk.

Die andere Seite gegengleich beenden.

## ÄRMEL

52 (54 - 54 - 58 - 58) M anschlagen und im Grund-  
muster str., dabei mit 1 M re, 2 M li (2 M re, 2 M li  
- 2 M re, 2 M li - 2 M li - 2 M li) beginnen. Für die  
Ärmelschrägung beidseitig in der 5. und jeder  
folgenden

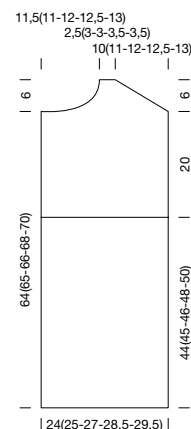
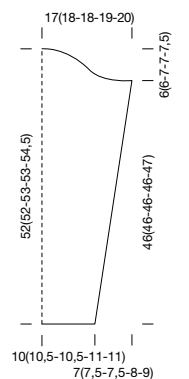
6. R insgesamt 4x1 und jeder 8. R insgesamt 14x1  
(in jeder folgenden 6. R insgesamt 12x1 und in  
jeder 8. R insgesamt 8x1 - jeder folgenden 6. R  
insgesamt 12x1 und jeder 8. R insgesamt 8x1  
- jeder folgenden 6. R insgesamt 12x1 und in  
jeder 8. R insgesamt 8x1 - jeder folgenden 6. R  
insgesamt 23x1) M zun. = 88 (94 - 94 - 98 - 104) M.

In einer Höhe von 46 (46 - 46 - 46 - 47) cm für die  
Armkuigel beidseitig in jeder R insgesamt 1x2 und  
9x3 (9x3 und 1x4 - 5x2 und 7x3 - 3x2 und 9x3 - 4x2  
und 9x3) M abk. Die restl. 30 (32 - 32 - 32 - 34) M  
abk.

Den zweiten Ärmel ebenso arbeiten.

## FERTIGSTELLUNG

Alle Teile laut Schnittzeichnung spannen und  
anfeuchten, trocknen lassen. Die re Schulternaht  
schließen. Für den Kragen aus der Ausschnittkan-  
te gleichmäßig verteilt 154 (154 - 162 - 166 - 166)  
M herausstr. bzw. von den Hilfsnadeln abstr.,  
dabei an der li vorderen Seite des Halsausschnitts  
beginnen. 5 cm im Grundmuster str., dabei mit  
2 M li (2 M li - 2 M re - 2 M re - 2 M re) beginnen  
und enden. Alle M in einer Hinr. mustergemäß  
abk. Die li Schulternaht schließen. Das Vorder-  
und Rücken-  
teil jeweils 21 (22 - 23 - 24 - 25) cm unterhalb  
der Schulternaht markieren und zwischen den  
Markierungen die Ärmel einsetzen. Alle Nähte  
schließen.

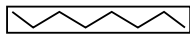


# PULLOVER

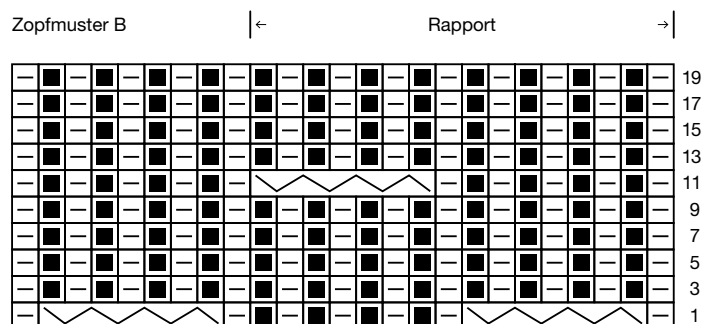
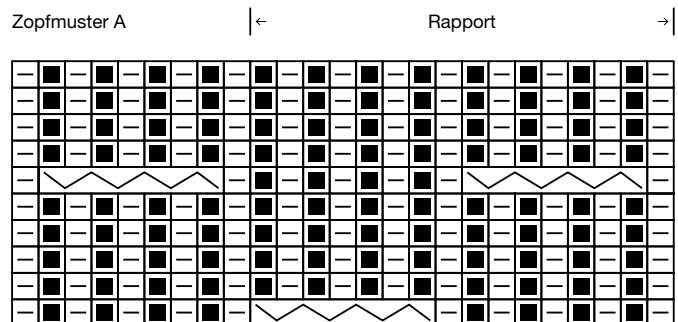
RICO FASHION ALPACA DREAM DK

■ 2 M re

□ 2 M li



8 M auf einer Hilfsnadel hinter die Arbeit legen, 2 M re, 2 M li, 2 M re, die M der Hilfsnadel 2 M li, 2 M re, 2 M li, 2 M re str.



## ABKÜRZUNGEN

abgeh.	=	abgehobene(n)
abh.	=	abheben
abk.	=	abketten
abm.	=	abmaschen
abn.	=	abnehmen
Abn.	=	Abnahme(n)
abstr.	=	abstricken
aufn.	=	aufnehmen
arb.	=	arbeiten
cm	=	Zentimeter
DStb	=	Doppelstäbchen
einstr.	=	einstricken
fe	=	feste
fortl.	=	fortlaufend
g	=	Gramm
herausstr.	=	herausstricken
Hinr.	=	Hinreihe(n)
hStb	=	halbe(s) Stäbchen
inkl.	=	inklusive
KM	=	Kettmasche(n)
li	=	linke, links
LM	=	Luftmasche(n)
M	=	Masche(n)
m	=	Meter
MS	=	Mustersatz
Musterr.	=	Musterreihe
mm	=	Millimeter
re	=	rechte, rechts
R	=	Reihe(n)
Rd	=	Runde(n)
restl.	=	restlichen
RT	=	Rückenteil
RM	=	Randmasche(n)
Rückr.	=	Rückreihe(n)
str.	=	stricken
s.	=	siehe
S.	=	Seite
Stb	=	Stäbchen
U	=	Umschlag
überz.	=	überzogen
verschr.	=	verschränkt
Vorr.	=	Vorreihe
Vorrnd.	=	Vorrunde
VT	=	Vorderteil
wdh.	=	wiederholen
zun.	=	zunehmen
Zun.	=	Zunahme(n)
zus.	=	zusammen
zusstr.	=	zusammenstricken

Hergestellt für:  
Wolle Rödel GmbH & Co. KG  
Kisau 8  
D-33098 Paderborn  
www.wolle-roedel.com

© 2022 Alle Rechte vorbehalten

Alle Modelle sind urheberrechtlich geschützt. Jede Verwertung ist ohne die Zustimmung von Wolle Rödel unzulässig. Das gilt für Vervielfältigungen, Übersetzungen und Mikroverfilmungen, sowie Einspeichungen und Verarbeiten in elektronischen Systemen.

Wolle Rödel

## SCHWIERIGKEITSGRAD

☆☆☆	=	leicht
★★☆	=	mittel
★★★	=	schwer
	=	für Anfänger geeignet