

Wolle Rödel



**ANLEITUNGEN UND DIY-
INSPIRATIONEN UNTER**

[wolle-roedel.com/
anleitungen](https://wolle-roedel.com/anleitungen)



Kostenlose Nähanleitung

BAUMWOLLBLUSE MIT BALLONÄRMELN NÄHEN

Der schlichte Schnitt der Bluse bringt alle Muster toll zur Geltung.

Wolle Rödel

UND SO WIRD'S GEMACHT



Größe

S / M (oversized)

Material

126 cm Rico Design Baumwoll-Popelin, Pixel Blumen rosa, 209066

10 cm Vlieseinlage (bei 90 cm Breite)

Zuschneiden

1 × Vorderteil im Stoffbruch

1 × Rückenteil im Stoffbruch

2 × Ärmel

2 × Schrägstreifen 3 × 27 cm

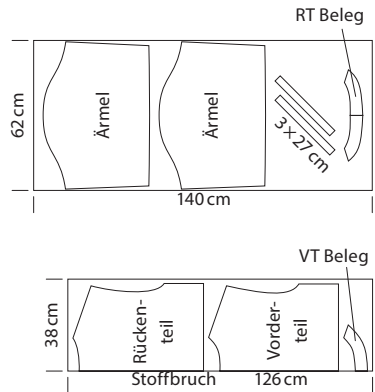
1 × VT Beleg

1 × RT Beleg

1 × VT Beleg Vlieseinlage (zur Verstärkung)

1 × RT Beleg Vlieseinlage (zur Verstärkung)

Zuschnittpläne Baumwolle



Wolle Rödel

Nähanleitung

1. Den Stoff laut Zuschnittplan zuschneiden. Markierungslinien übertragen. Vlieseinlage aufbügeln. Schulternahtzugaben (Rumpf + Beleg) versäubern.



2. Vorderteile r. a. r. auf das Rückenteil legen. Schulternähte schließen, Nahtzugaben auseinanderbügeln. Vorderen Beleg r. a. r. auf den rückwärtigen Beleg legen, Schulternaht schließen. Nahtzugaben auseinanderbügeln, untere Belegkante versäubern. Beleg r. a. r. an den Halsausschnitt heften, die Schulternähte treffen aufeinander. Beleg feststeppen. Nahtzugabe zurückschneiden, einschneiden. Die Nahtzugabe zum Beleg bügeln und flachsteppen. Beleg nach innen bügeln. Jeweils an den Nahtzugaben der Schulternaht den Beleg mit einigen Stichen festheften.

3. Die Falten im Ärmelsaum laut Markierung einlegen und füßchenbreit festnähen.



4. Ärmelinnennähte und Seitennähte r. a. r. legen und zusammennähen, Nahtzugabe zusammengefasst versäubern, zum Rückenteil bügeln. Ärmel an die Armausschnittkanten des Vorderteils bzw. Rückenteils heften, Markierungen treffen aufeinander, feststeppen. Nahtzugabe zusammengefasst versäubern, in den Ärmel bügeln.

5. Kurze Seiten des Schrägbandes zusammennähen, Nahtzugabe auseinanderbügeln. Schrägband r. a. r. auf den Ärmelsaum heften. Die Naht trifft auf die Ärmelinnennaht. Mit 1 cm Nahtzugabe annähen. Die Nahtzugabe in das Schrägband bügeln, die Ansatznaht auf dem Streifen 2 mm flachsteppen.

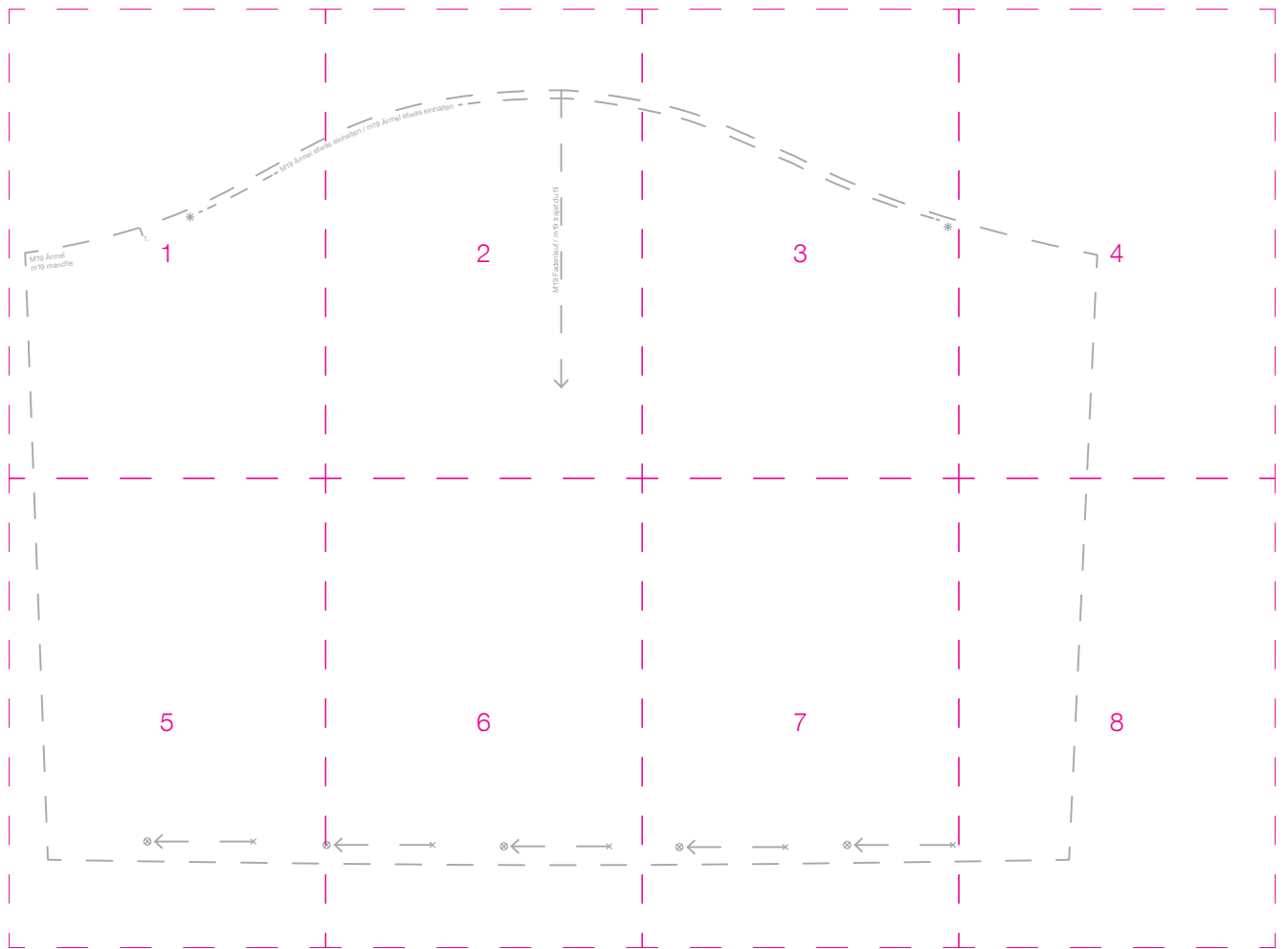
Wolle Rödel



6. Streifen um die Nahtzugabe legen und so umbügeln, dass der Streifen innen liegt. Saum füßchenbreit absteppen. Saumkante 1 cm + 3 cm umbügeln, feststeppen.

Diese und auch viele weitere Anleitungen finden Sie online unter:
www.wolle-roedel.com/anleitungen

Ärmel



Ärmel

M19 Ärmel
m19 manche

1.

1



M19 Ärmel etwas einhal

Ärmel

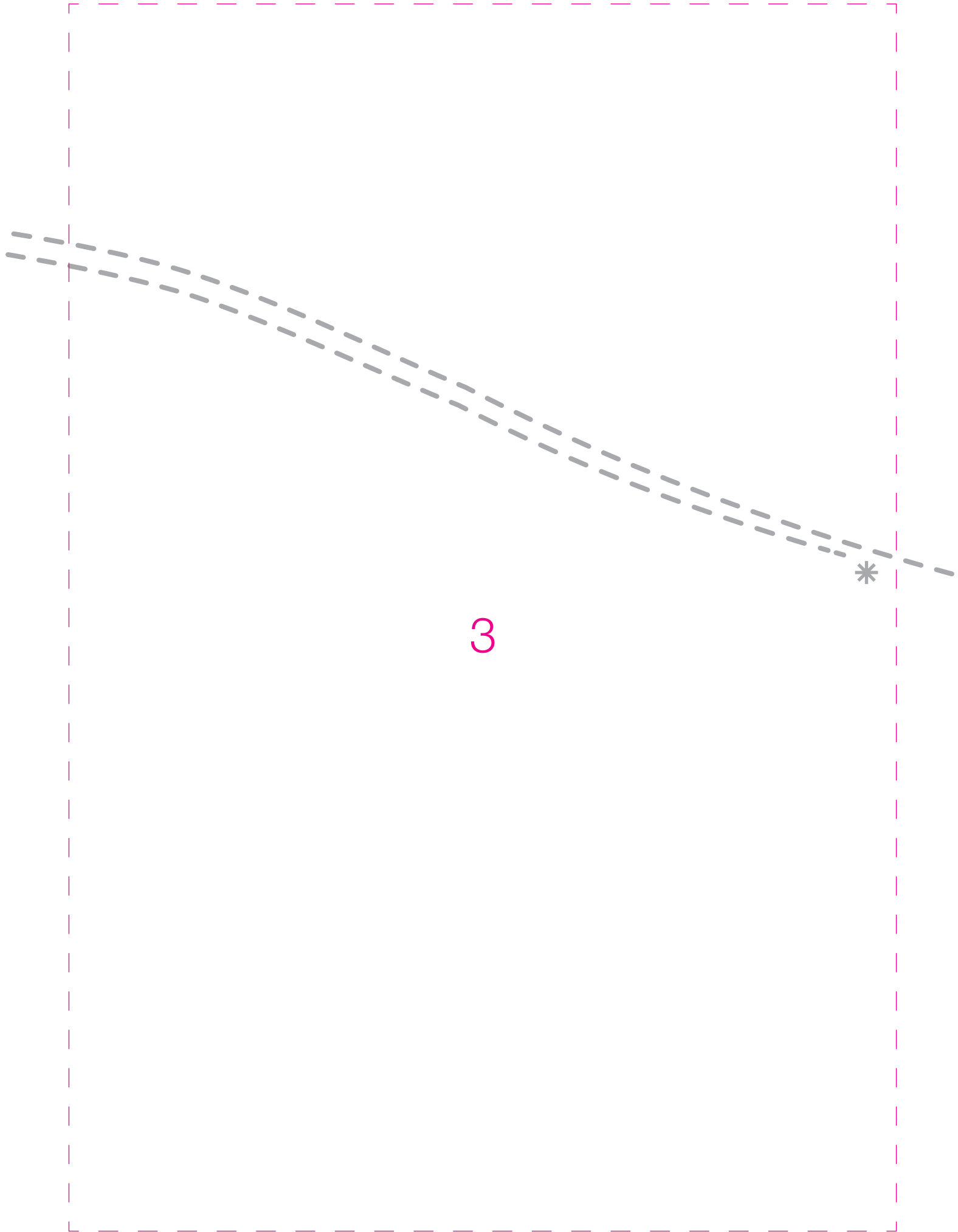
Ärmel etwas einhalten / m19 Ärmel etwas einhalten

2

M19 Fadenlauf / m19 trajat du fil



Ärmel



3



Ärmel



4

Ärmel

5



Ärmel

6



Ärmel

7



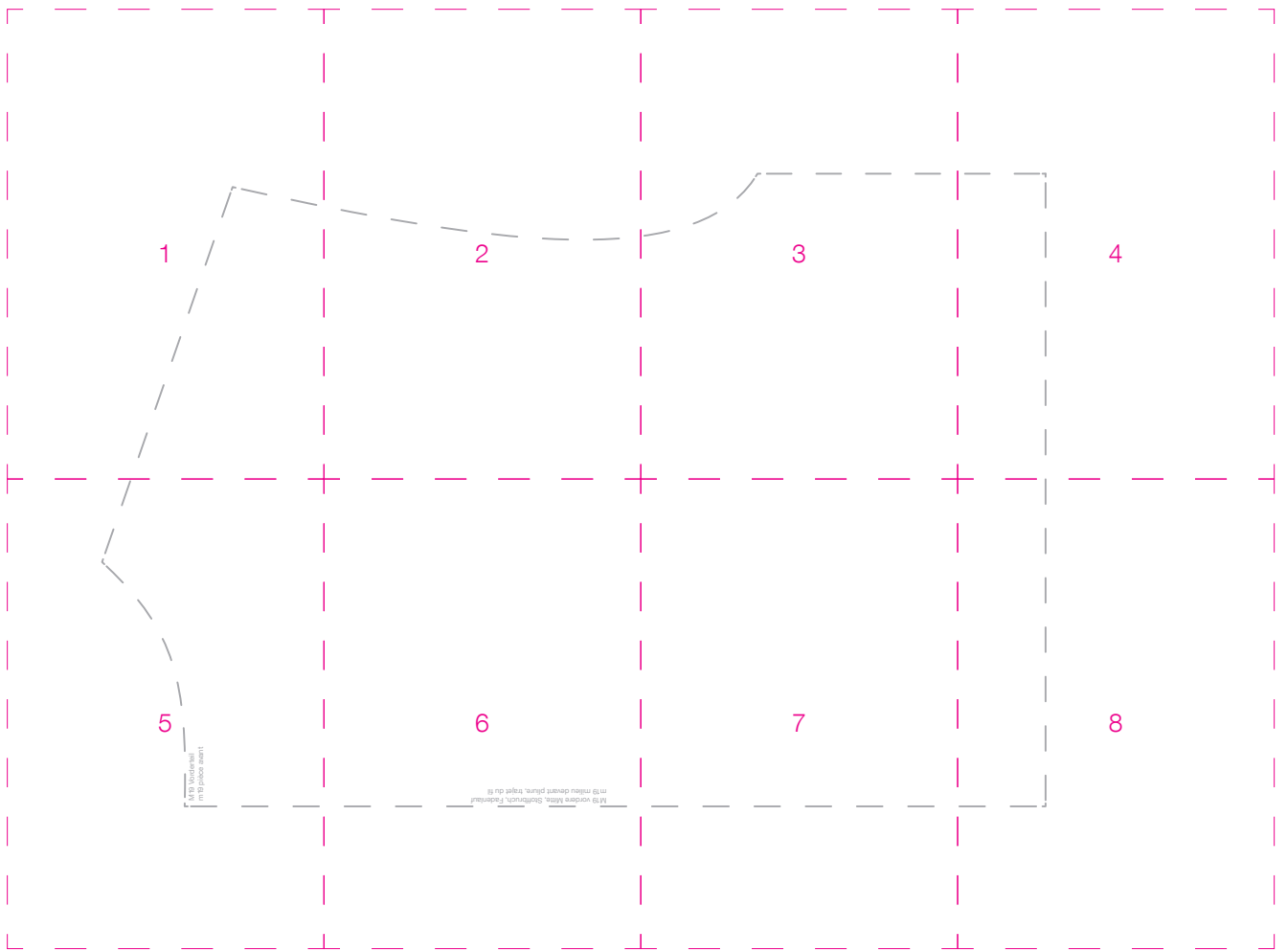
Ärmel

8

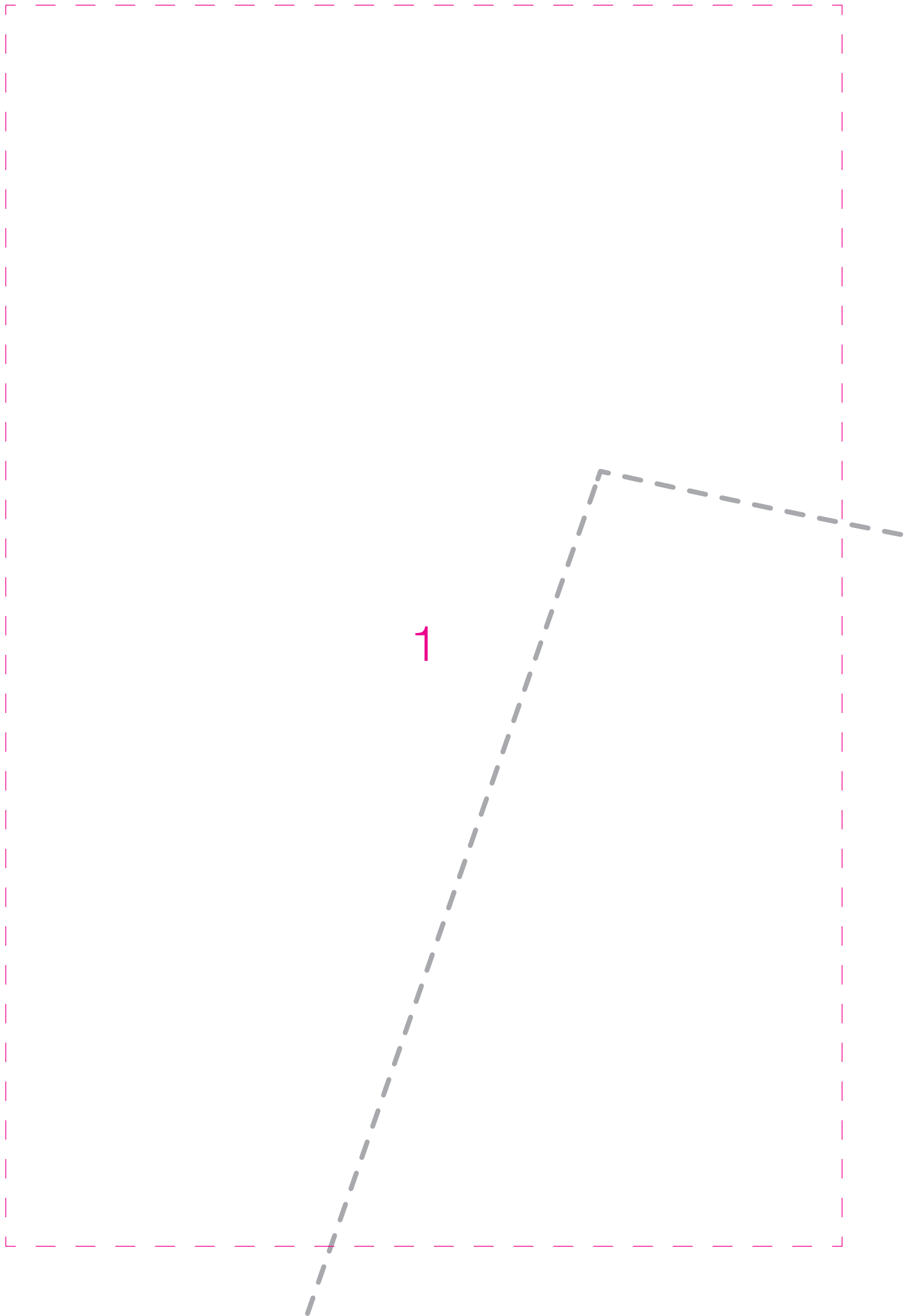




Vorderteil



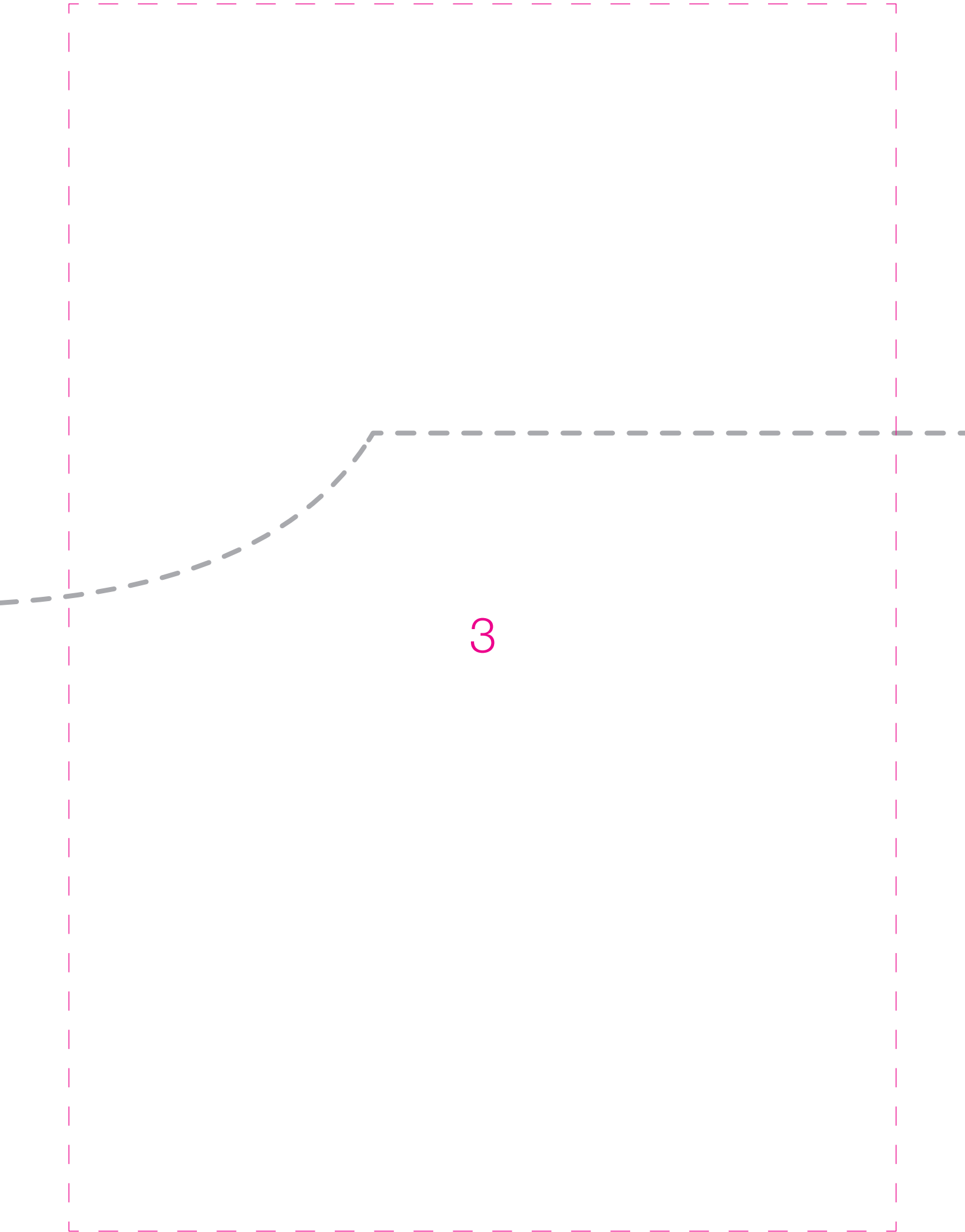
Vorderteil



Vorderteil

2

Vorderteil



3

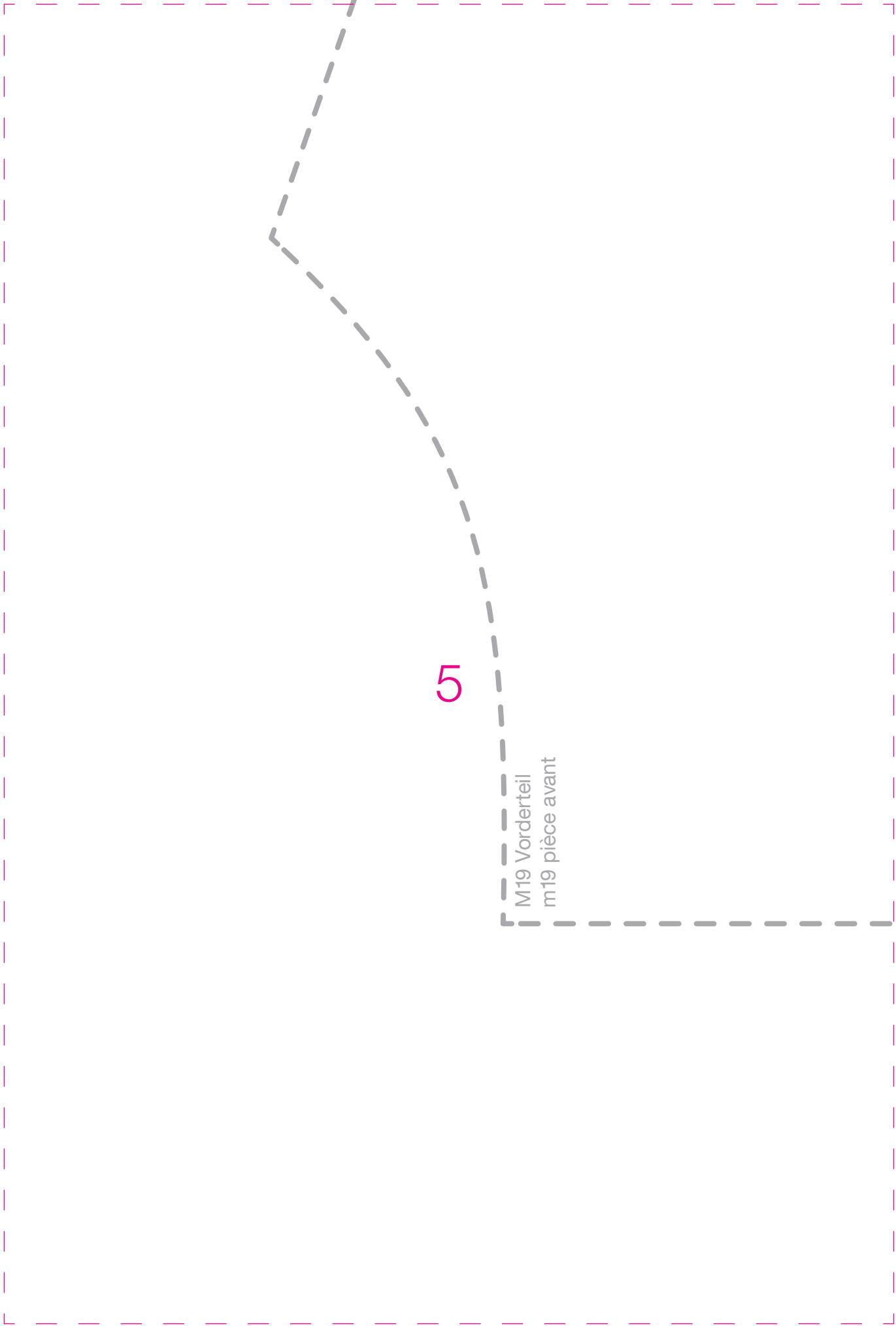
Vorderteil

4

Vorderteil

5

M19 Vorderteil
m19 pièce avant



6

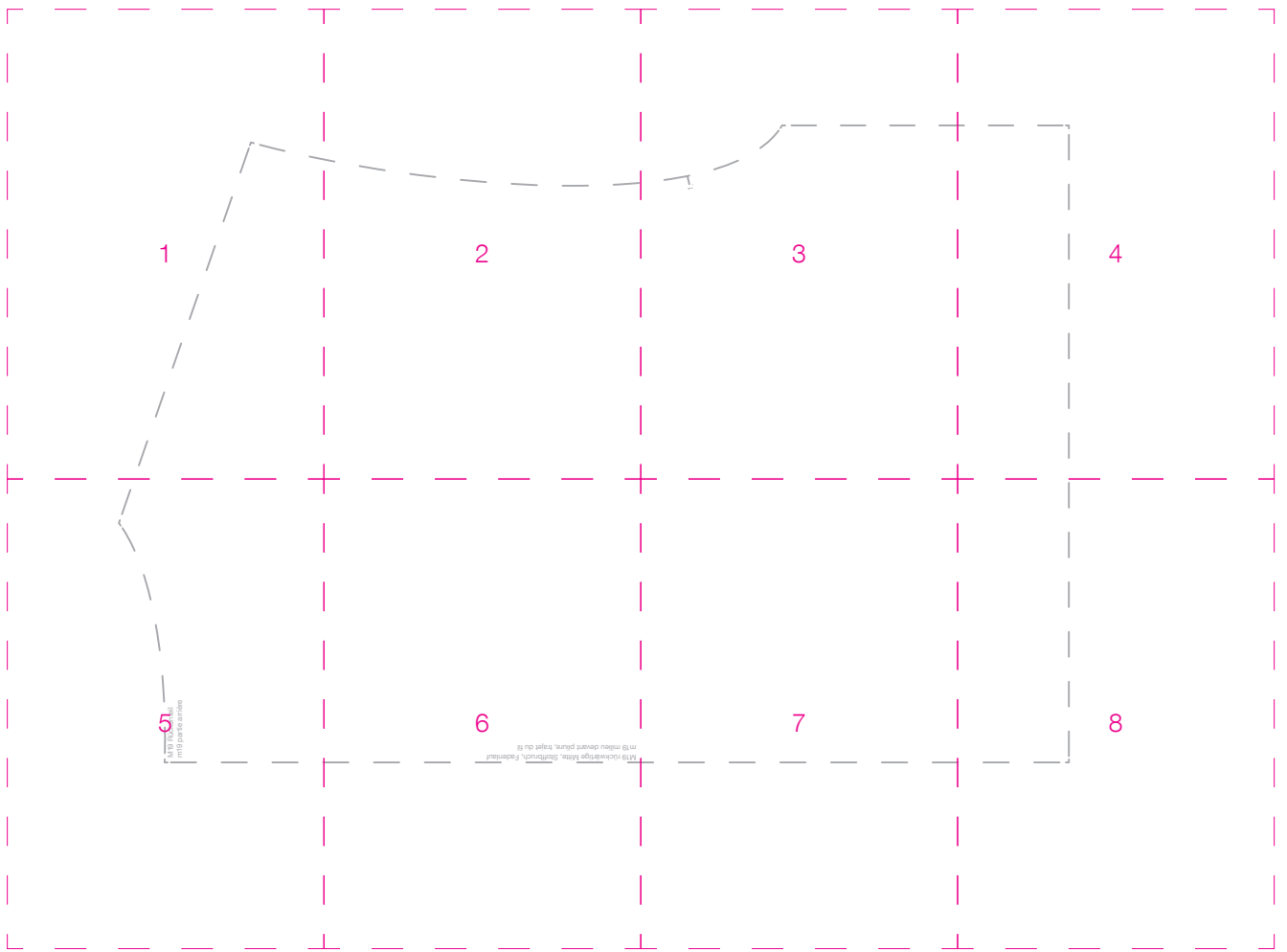
M19 vordere Mitte, Stoffbruch, Fadenlauf
m19 milieu devant pliure, trajet du fil

7

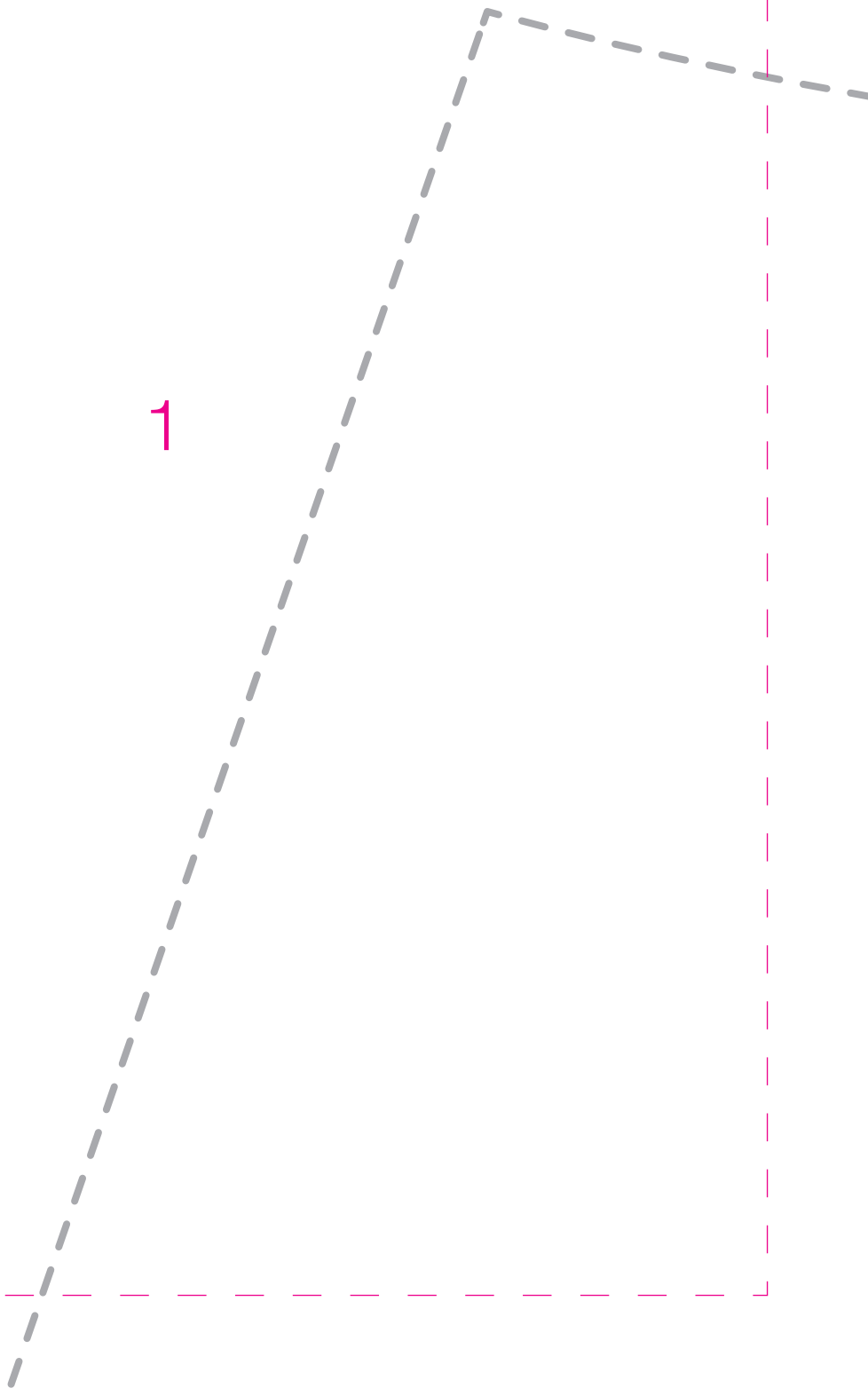
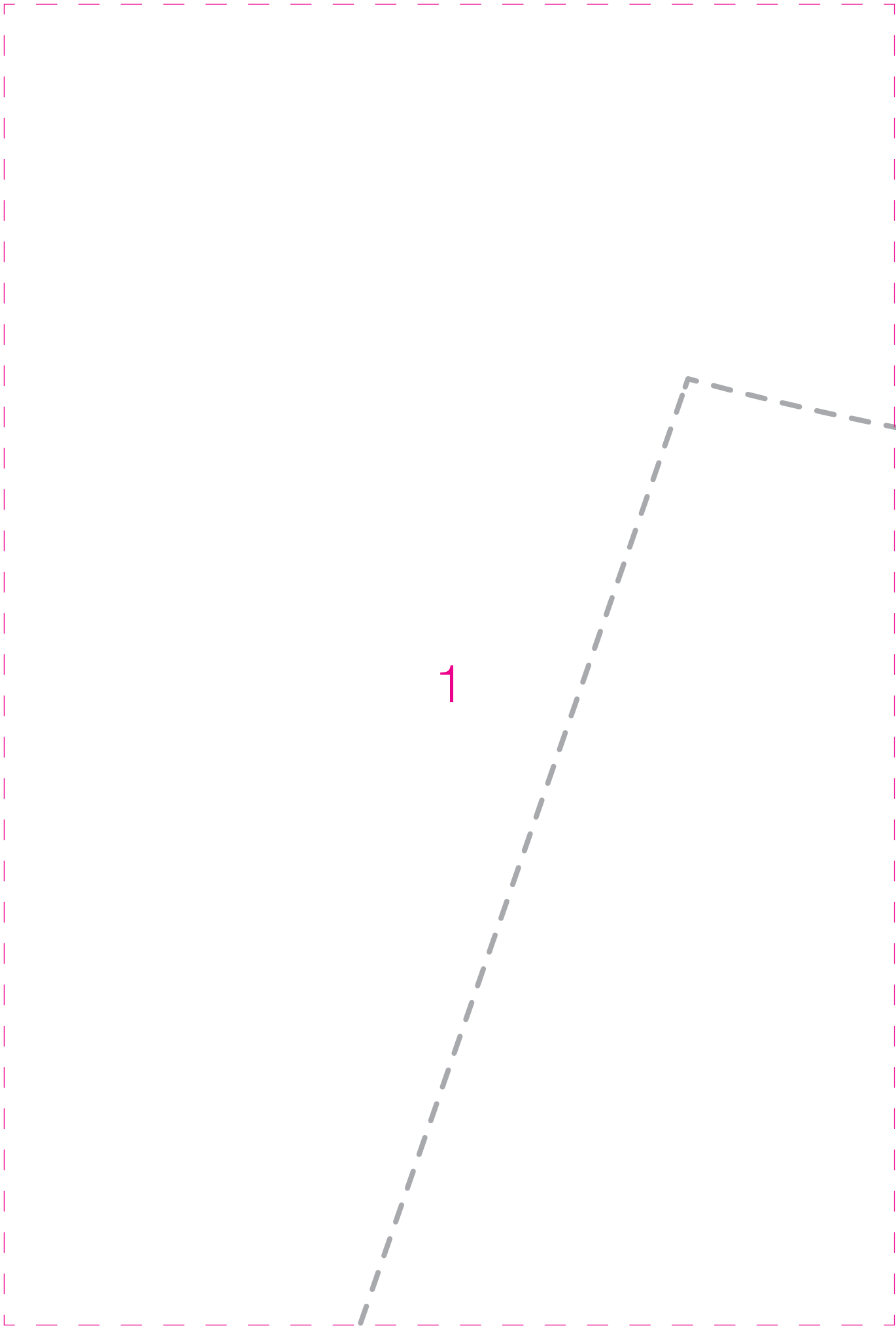
Vorderteil

8

Rückenteil



Rückenteil

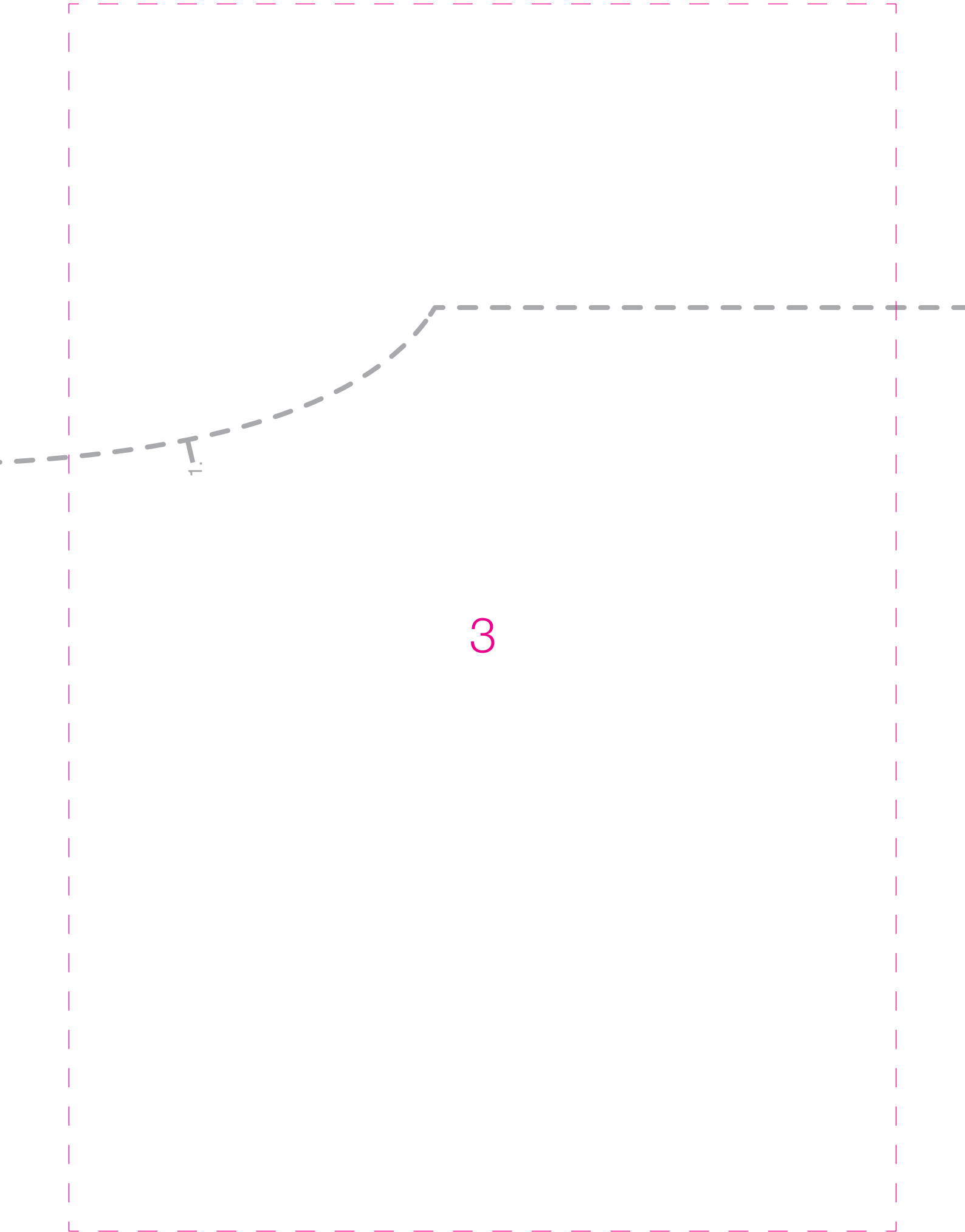


1

Rückenteil

2

Rückenteil



3

Rückenteil

4

Rückenteil

CT

M19 Rückenteil
m19 partie arrière

6

M19 rückwärtige Mitte, Stoffbruch, Fadenlauf
m19 milieu devant pliure, trajet du fil

Rückenteil

7

M19 r
m19 m

Rückenteil

8