

NEUE MASCHE STRICK IDEEN

RICOMI DK



Wolle Rödel

XMAS-ANHÄNGER

RICORUMI DK



Xmas-Anhänger

Material

Rico Häkelnadel 3,0 mm

Rico Sticknadel

Ricorumi dk

1 / Farbe 009 (Koralle) 25 g

2 / Farbe 016 (Orchidee) 25 g

3 / Farbe 029 (Weinrot) 25 g

4 / Farbe 037 (Eisgrün) 25 g

5 / Farbe 050 (Tanne) 25 g

6 / Farbe 060 (Schwarz) 25 g

7 / Farbe 061 (Elfenbein) 25 g

Ricorumi Lamé

8 / Farbe 001 (Silber) 10 g

9 / Farbe 002 (Gold) 10 g



Grundmuster

Feste Maschen

Halbe Stäbchen

Kettmaschen

Maschenprobe im Grundmuster

20 M und 11 R = 10 x 10 cm

WEIHNACHTSBAUMKUGEL - OVAL

Größe

8 x 6,5cm

Farbkombinationen

Kugel in Weinrot, Aufhänger oben Silber, kleine Kugel unten in Silber, bestickt in Orchidee.

Kugel in Koralle, Aufhänger oben in Orchidee, kleine Kugel unten in Silber, bestickt in Eisgrün.

Kugel in Schwarz, Aufhänger oben in Tanne, kleine Kugel unten in Tanne, bestickt in Gold.

Kugel in Elfenbein, Aufhänger oben in Koralle, kleine Kugel unten in Koralle, bestickt in Gold.

Kugel in Eisgrün, Aufhänger oben in Silber, kleine Kugel unten in Weinrot, bestickt in Orchidee.

Kugel in Orchidee, Aufhänger oben in Silber, kleine Kugel unten in schwarz, bestickt in Silber.

Kugel in Tanne, Aufhänger oben in Gold, kleine Kugel unten in Gold, bestickt in Koralle.

Anleitung

1. Rd: 6 fe M in einen Fadenring häkeln und in Spiralen weiter arb.
2. Rd: Alle M verdoppeln = 12 M.
3. Rd: Jede 2. M verdoppeln = 18 M.
4. Rd: Jede 3. M verdoppeln = 24 M.
5. Rd: Jede 4. M verdoppeln = 30 M.
6. Rd: *6 fe M, die nächsten 3 M mit hStb verdoppeln, 6 fe M; ab * 1x wd. = 36 M.
7. Rd: *6 fe M, [1 hStb, die nächste M mit hStb verdoppeln] noch 2x wd., 6 fe M; ab * 1x wd. = 42 M.
8. Rd: *7 fe M [die nächste M mit hStb verdoppeln, 2 hStb] noch 1x wd., nächste M mit hStb verdoppeln, 7 fe M; ab * 1x wd. = 48 M.
9. Rd: *10 KM, die nächste M mit hStb verdoppeln, 2 hStb, die nächste M mit hStb verdoppeln, 10 KM; ab * 1x wd. = 52 M.

Fertigstellung

Für den Aufhänger oben 3 hStb arb.

Für die kleine Kugel unten 6 fe M in einen Fadenring häkeln. Faden abschneiden und unten annähen.

Wenn die kleine Kugel aus Ricorumi Lamé gearb. wird, eine 2. Rd arb. und dabei alle M verdoppeln.

Je nach Farbkombination die Kugel wie abgebildet besticken.

Die Kugel anfeuchten, in Form ziehen und trocknen lassen.

WEIHNACHTSBAUMKUGEL - LÄNGLICH

Größe

6 x 9 cm

Farbkombinationen

Kugel in Weinrot, Aufhänger in Koralle, bestickt in Eisgrün.

Kugel in Koralle, Aufhänger in Gold, bestickt in Gold.

Kugel in Schwarz, Aufhänger Weinrot, bestickt in Orchidee.

Kugel in Elfenbein, Aufhänger in Orchidee, bestickt in Silber.

Kugel in Eisgrün, Aufhänger in Gold, bestickt in Schwarz.

Kugel in Orchidee, Aufhänger in Silber, bestickt in Weinrot.

Kugel in Tanne, Aufhänger in Silber, bestickt in Elfenbein.

Anleitung

Die ersten 5 Rd wie bei der Weihnachtsbaumkugel Oval arbeiten.

6. Rd: 6 fe M, die nächsten 3 M mit hStb verdoppeln, 5 fe M, 2 hStb, 5 fe M, die nächsten 3 M mit hStb verdoppeln, 6 fe M = 36 M.

7. Rd: 6 fe M, [1 hStb, die nächste M mit hStb verdoppeln] noch 2x wd., 5 fe M, die nächsten 2 M mit hStb verdoppeln, 5 fe M, [1 hStb, die nächste M mit hStb verdoppeln] 2x wd., 6 fe M = 44 M.

8. Rd: 7 fe M [die nächste M mit hStb verdoppeln, 2 hStb] noch 1x wd., die nächste M mit hStb verdoppeln, 7 fe M, 2 hStb, 7 fe M, [die nächste M mit hStb verdoppeln, 2 hStb] noch 1x wd., 7 fe M = 50 M.

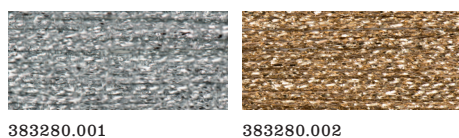
Fertigstellung

Für den Anhänger oben 3 hstb. arb. Je nach Farbkombination die Kugel wie abgebildet besticken. Die Kugel anfeuchten, in Form ziehen und trocknen lassen.

Ricorumi dk



Ricorumi Lamè



Hergestellt für:
Wolle Rödel GmbH & Co. KG
Kisau 8
D-33098 Paderborn
www.wolle-roedel.com

© 2020 Alle Rechte vorbehalten

Alle Modelle sind urheberrechtlich geschützt. Jede Verwertung ist ohne die Zustimmung von Wolle Rödel unzulässig. Das gilt für Vervielfältigungen, Übersetzungen und Mikroverfilmungen, sowie Einspeichungen und Verarbeiten in elektronischen Systemen.