

NEUE MASCHEN STRICK IDEEN

ESSENTIALS SUPER KID MOHAIR
LOVES SILK COLOURLOVE



1 KNÄUEL
1 TUCH



DREIECKSTUCH

ESSENTIALS SUPER KID MOHAIR LOVES SILK COLOURLOVE



Dreieckstuch

Größe

ca. 150 x 50 cm

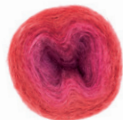
Material

Rundstricknadel 6 mm, 80 cm lang

Essentials Super Kid Mohair

Loves Silk Colourlove

Farbe 004 (Rot) 100 g



Grundmuster

Glatt rechts

Hinr.: Re M str.

Rückr.: Li M str.

Kraus rechts

Hinr. und Rückr.: Re M str.

Rippenmuster

Hinr.: 1 M li, 1 M re im Wechsel str., enden mit 1 M li.

Rückr.: Die M str. wie sie erscheinen.

Randmasche

Am re Arbeitsrand: Die erste M re verschränkt str.

Am li Arbeitsrand: Die letzte M wie zum Li str., mit dem Faden vor der Nadel abh.

Maschenprobe im Grundmuster

13 M und 18 R = 10 x 10 cm

Anleitung

5 M anschlagen und 1 R re M str. In der folgenden R 1 M nach der 1. und vor der letzten M aus dem Querfaden li herausstr. = 7 M. 1 R ohne Zunahmen arb., dabei die M str. wie sie erscheinen. In der folgenden R 1 M nach der 1. und vor der letzten M aus dem Querfaden li herausstr. = 9 M. Ab jetzt die M wie folgt einteilen (Hinr.): RM, 3 M im Rippenmuster, 1 M aus dem Querfaden re verschränkt herausstr., 1 M re, 1 M aus dem Querfaden re verschränkt herausstr., 3 M im Rippenmuster, RM. 1 R ohne Zunahmen arb., dabei die M str. wie sie erscheinen. In der nächsten und jeder folgenden R beidseitig nach und vor den 3 M im Rippenmuster aus dem Querfaden 1 M re verschränkt herausstr. In einer Gesamthöhe von 50 cm (wenn eine Maschenzahl von ca. 197 M erreicht ist), über alle M noch 4 R kraus re str. und die M in der 4 R locker abk.

Fertigstellung

Das Tuch laut Größenangabe spannen, anfeuchten und trocknen lassen

Abkürzungen

abm · abmaschen

abk · abketten

cm · Zentimeter

fe · feste

fortl · fortlaufend

g · Gramm

Hinr · Hinrichtung

li · links

M · Masche

mm · Millimeter

R · Reihe

Rd · Runde

re · rechts

Rückr · Rückrichtung

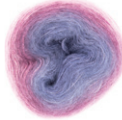
str · stricken

wdh · wiederholen

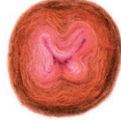
zus · zusammen



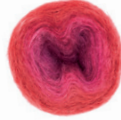
383244.001



383244.002



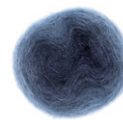
383244.003



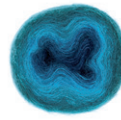
383244.004



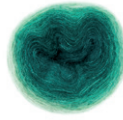
383244.005



383244.006



383244.007



383244.008

Hergestellt für:
Wolle Rödel GmbH & Co. KG
Bahnhofstraße 11
D-33102 Paderborn
www.wolle-roedel.com

© 2019 Alle Rechte vorbehalten

Alle Modelle sind urheberrechtlich geschützt. Jede Verwertung ist ohne die Zustimmung von Wolle Rödel unzulässig. Das gilt für Vervielfältigungen, Übersetzungen und Mikroverfilmungen, sowie Einspeicherungen und Verarbeiten in elektronischen Systemen.