

Wolle Rödel



**ANLEITUNGEN UND DIY-
INSPIRATIONEN UNTER**

[wolle-roedel.com/
anleitungen](http://wolle-roedel.com/anleitungen)



Kostenlose Nähanleitung

LOCKERES BASIC-JERSEYSHIRT

Basic-Shirt mit lockerem Schnitt nähen

Wolle Rödel

UND SO WIRD'S GEMACHT



Größe
S / M

Material

85 cm Rico Design Jersey Flocken Rosa, 209085

Zuschneiden

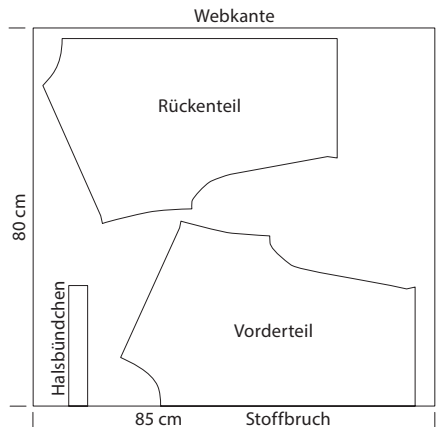
1× Vorderteil im Stoffbruch

2× Rückenteil

1× Halsausschnittblende 51 × 4 cm

Nähanleitung

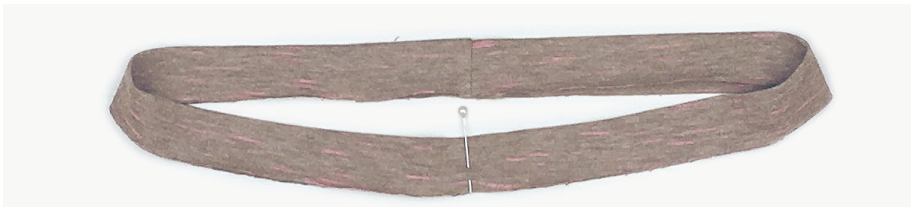
1. Den Stoff laut Zuschnittplan zuschneiden. Markierungslinien übertragen. Der Schnitt beinhaltet eine Nahtzugabe von 7 mm.



Wolle Rödel



2. Rückenteile r. a. r. legen, hintere Mittelnäht schließen. Vorder- und Rückenteil r. a. r. legen, die Schulternähte füßchenbreit zusammennähen (ggf. versäubern) und ins Rückenteil bügeln.



3. Den Streifen für den Halsabschluss längs auf die Hälfte bügeln (l. a. l.). Die kurzen Seiten zusammennähen. Den so entstandenen Ring an den Halsausschnitt nähen, den Ring dabei gleichmäßig dehnen.

Wolle Rödel

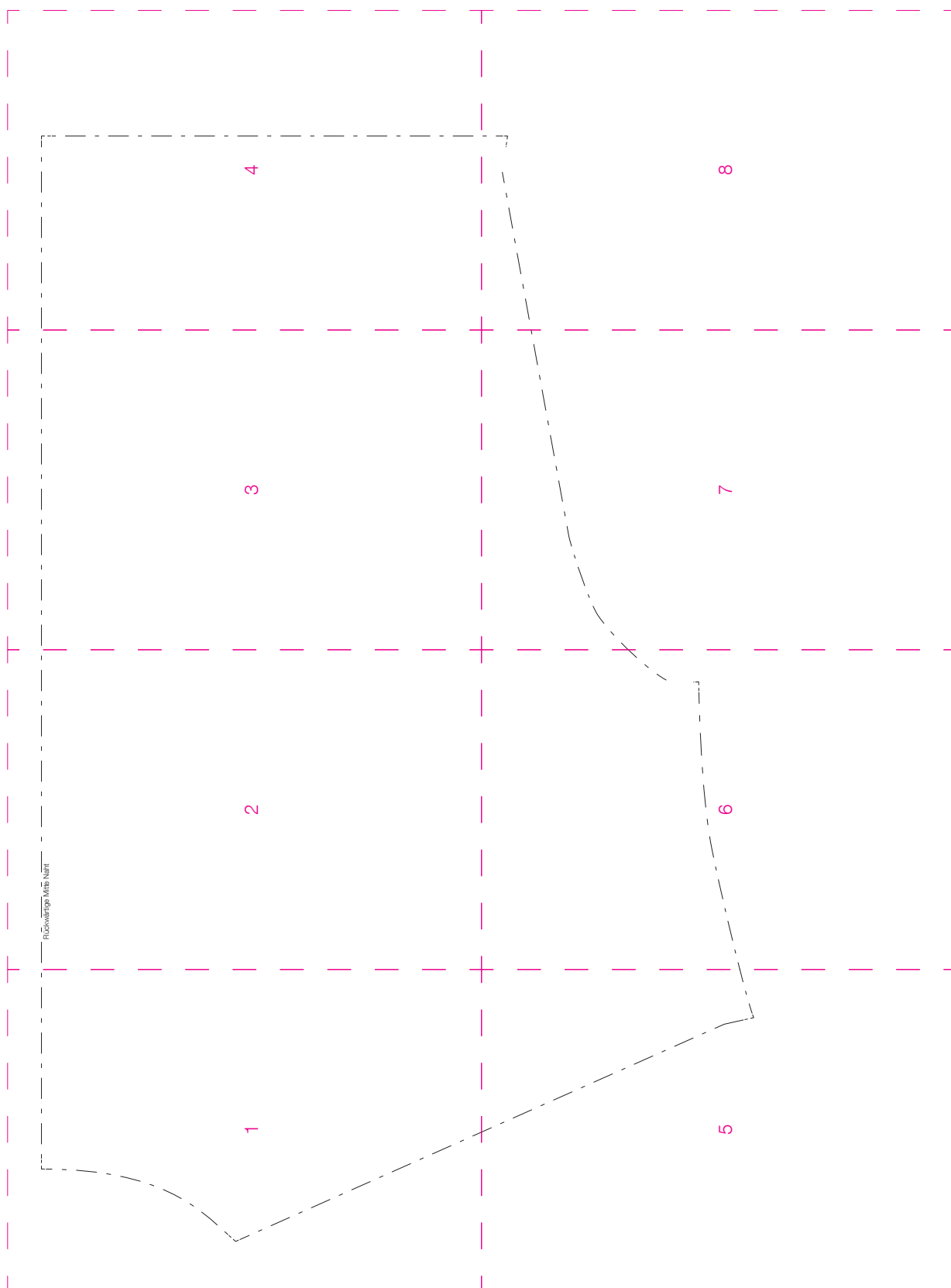


4. Die offene Kante des Streifens liegt an der Schnittkante des Halsausschnitts. Die Teilungsnaht des Rings trifft auf die hintere Mitte des Halsausschnittes. Armausschnitte 1,5 cm umbügeln und säumen. Seitennähte r. a. r. legen und zusammennähen. Armausschnitte 1,5 cm, Saum 2 cm umbügeln und säumen.

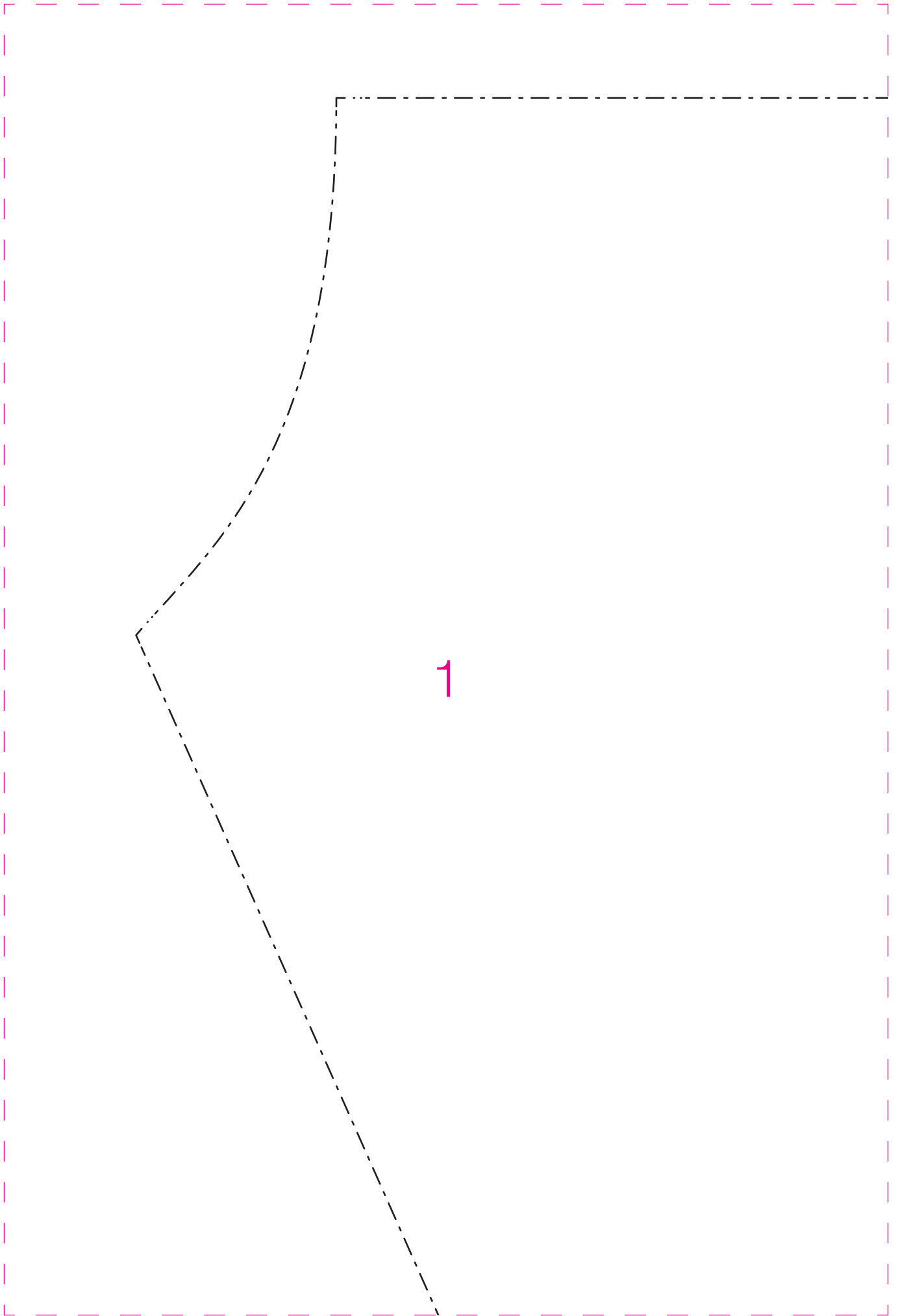
Diese und auch viele weitere Anleitungen finden Sie online unter:
www.wolle-roedel.com/anleitungen



Rückenteil



Rückenteil



Rückenteil

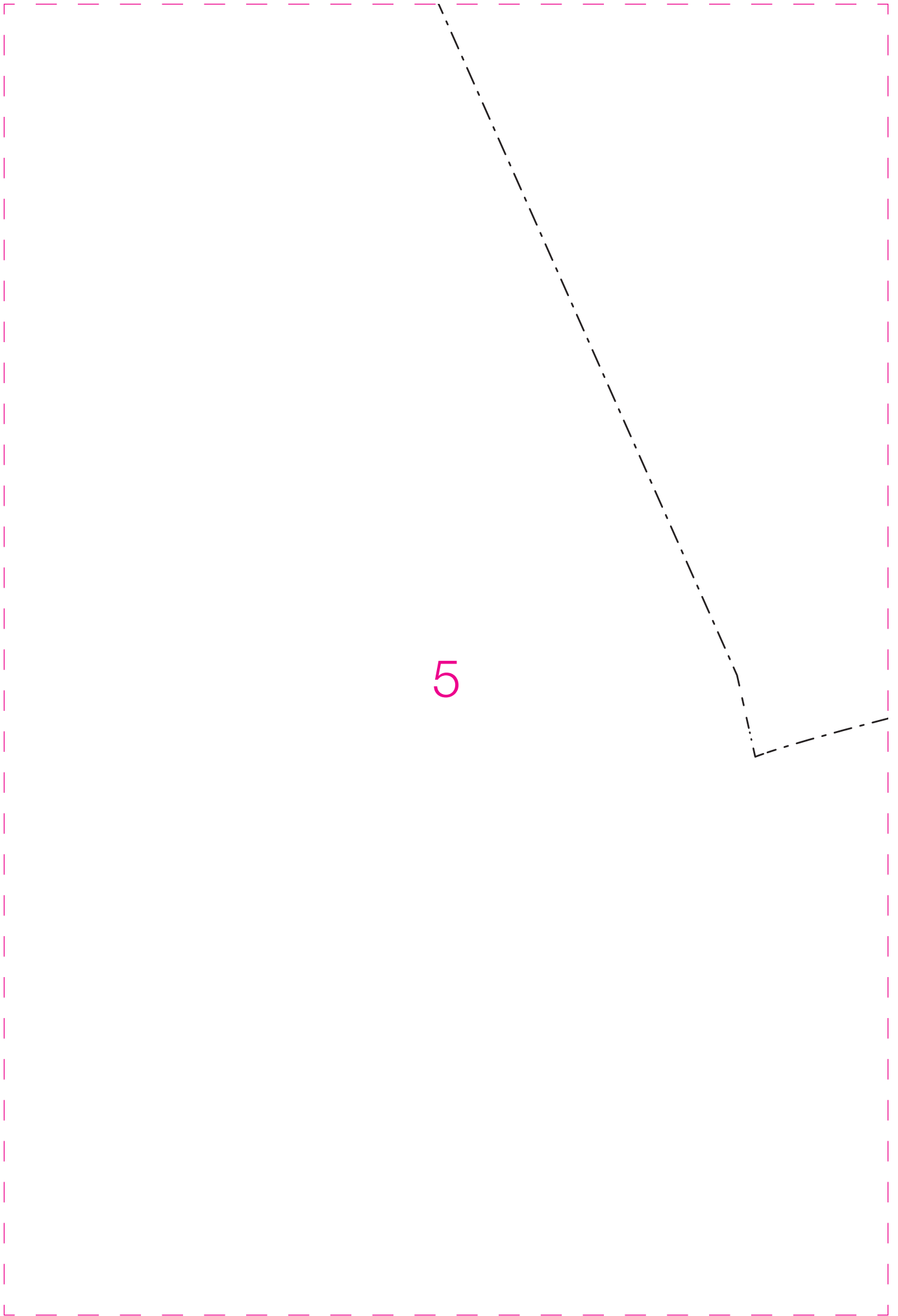
Rückwärtige Mitte Naht

2

Rückenteil

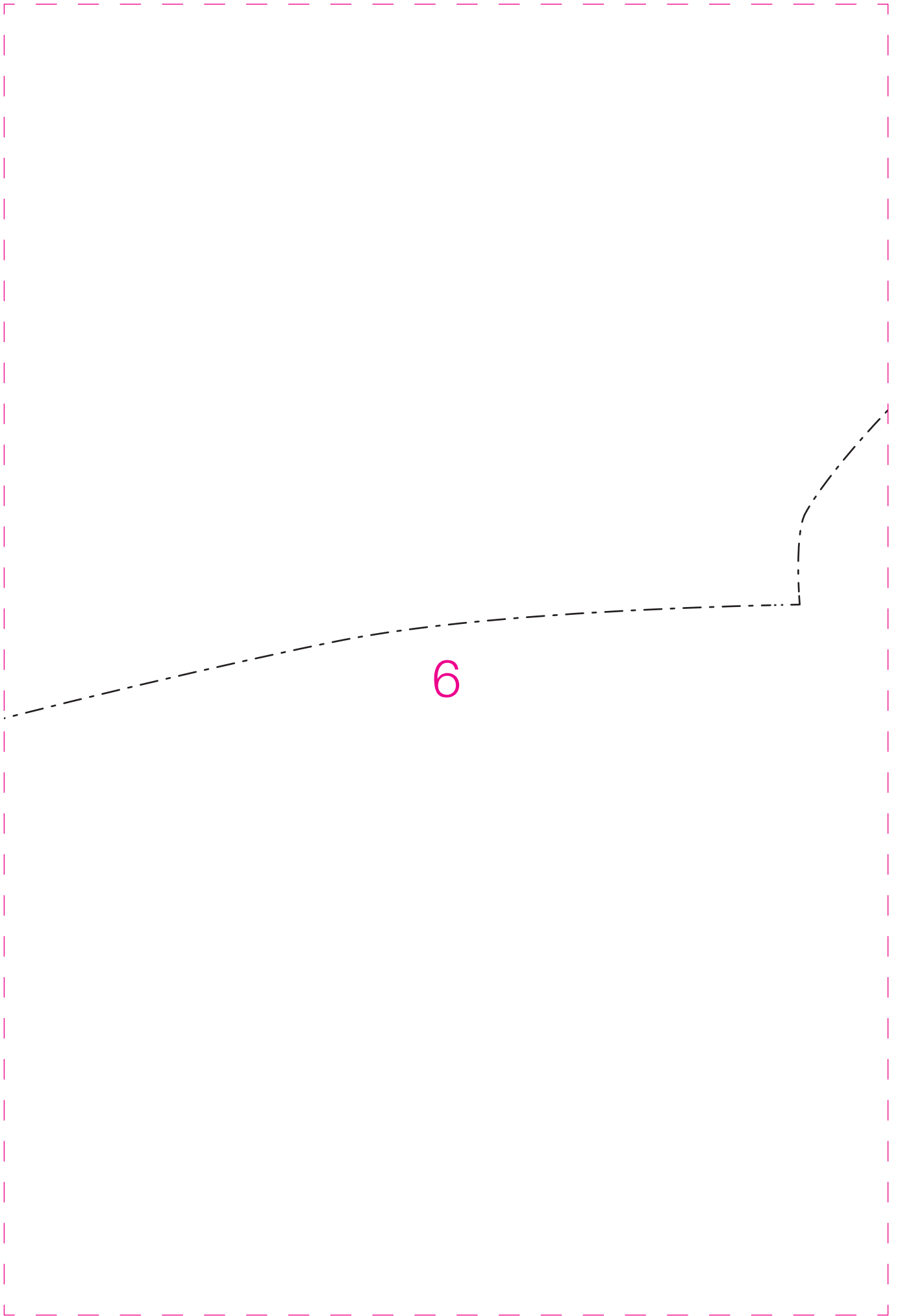
4

Rückenteil



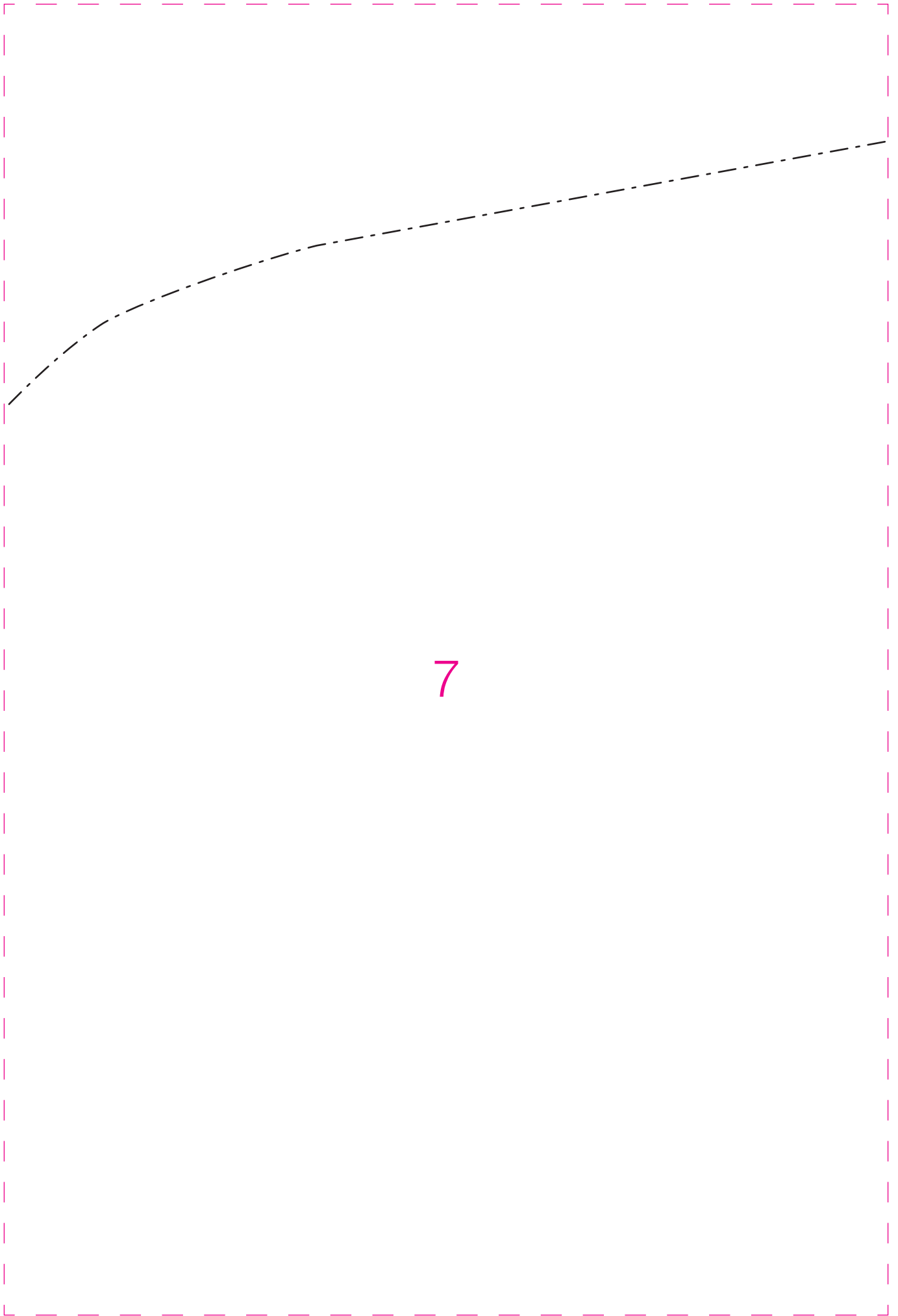
5

Rückenteil



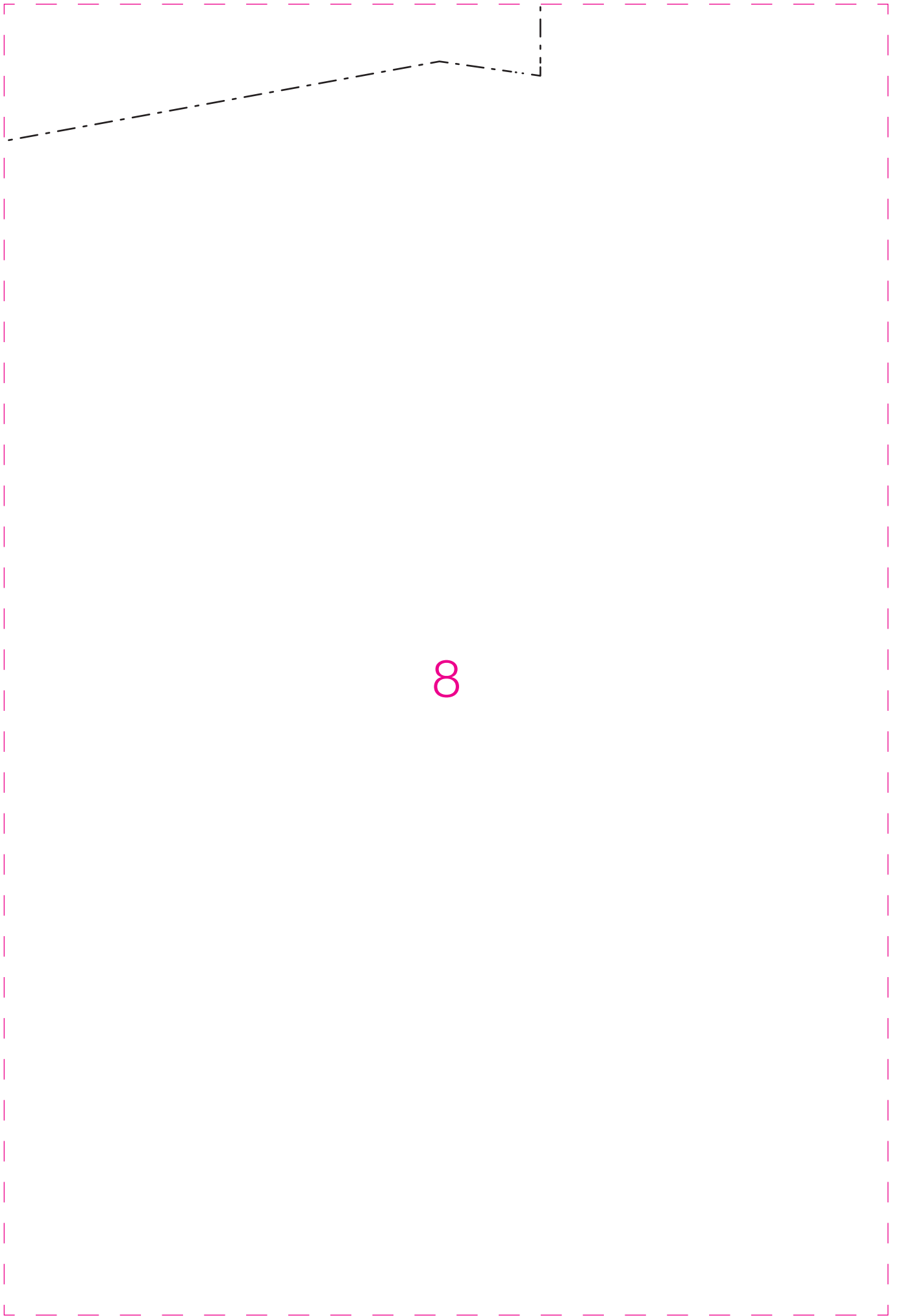
6

Rückenteil



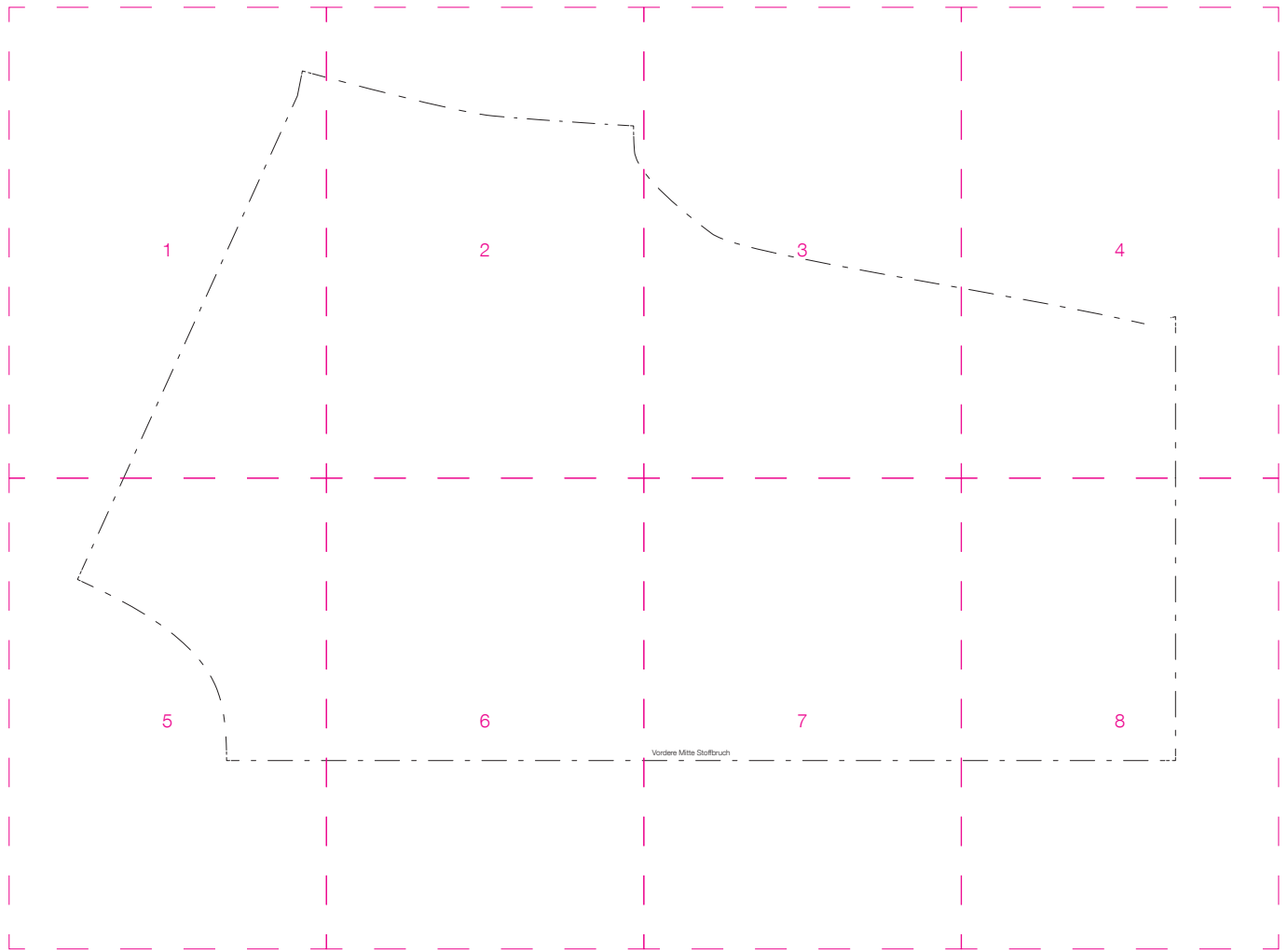
7

Rückenteil

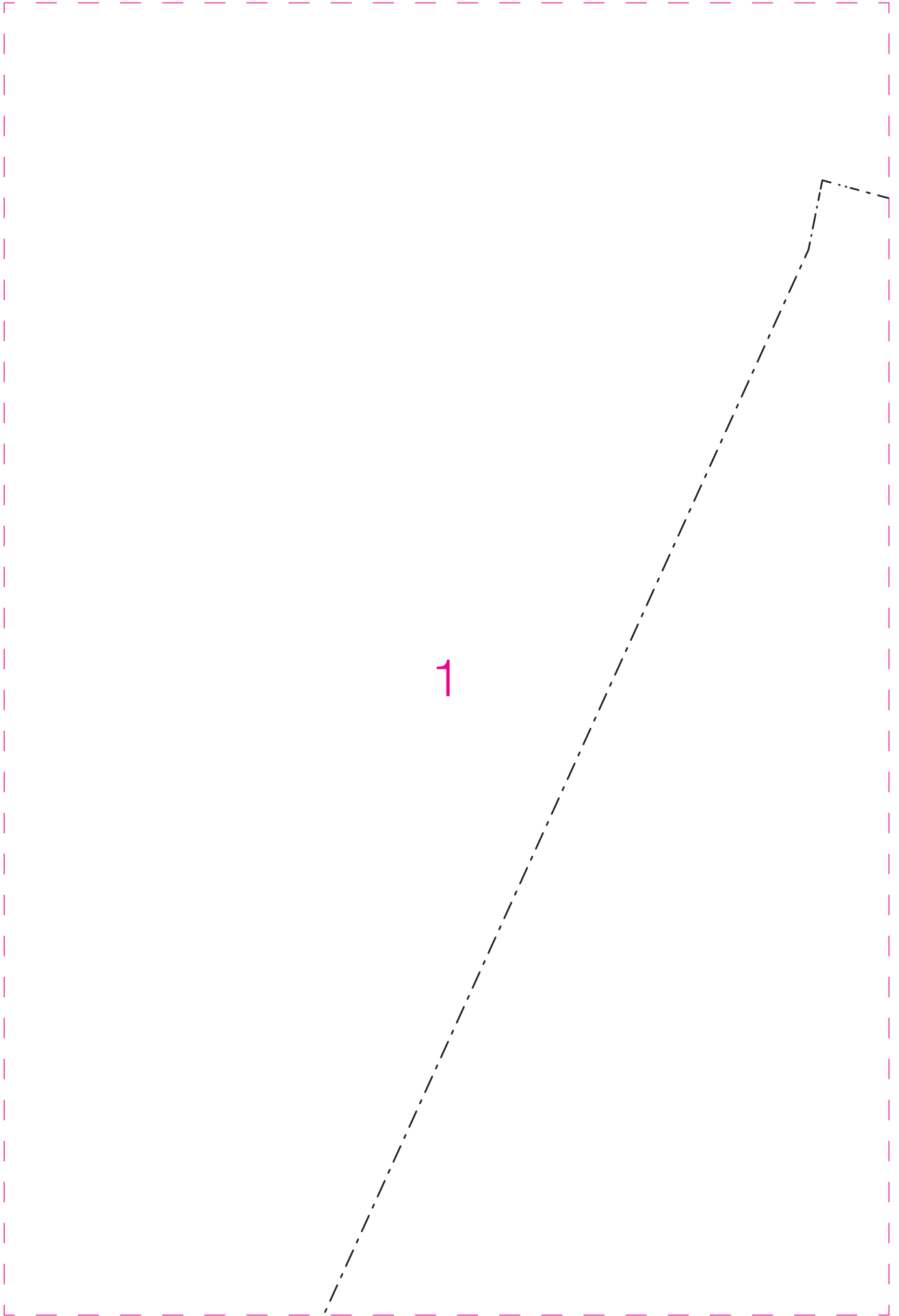


8

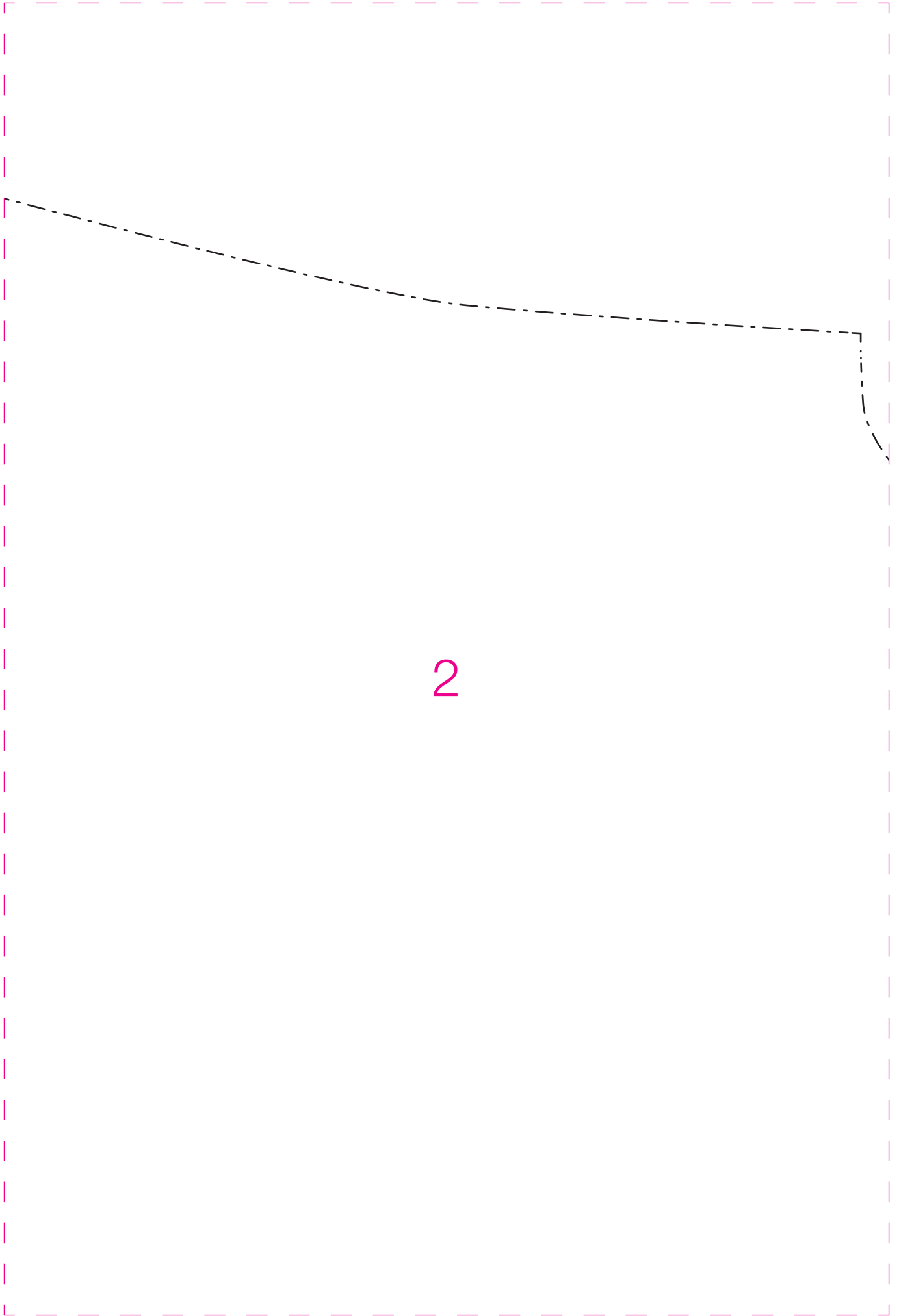
Vorderteil



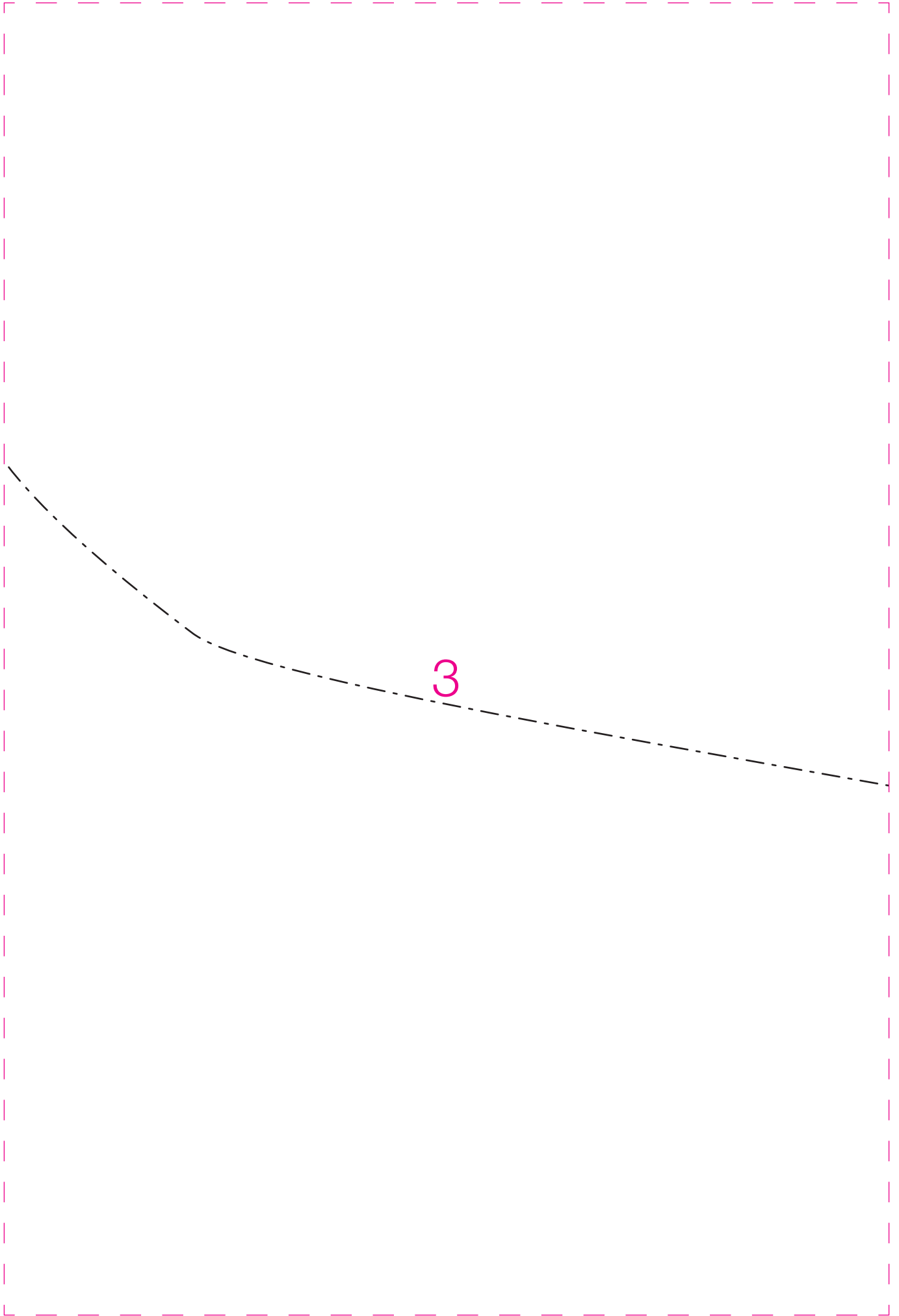
Vorderteil



Vorderteil

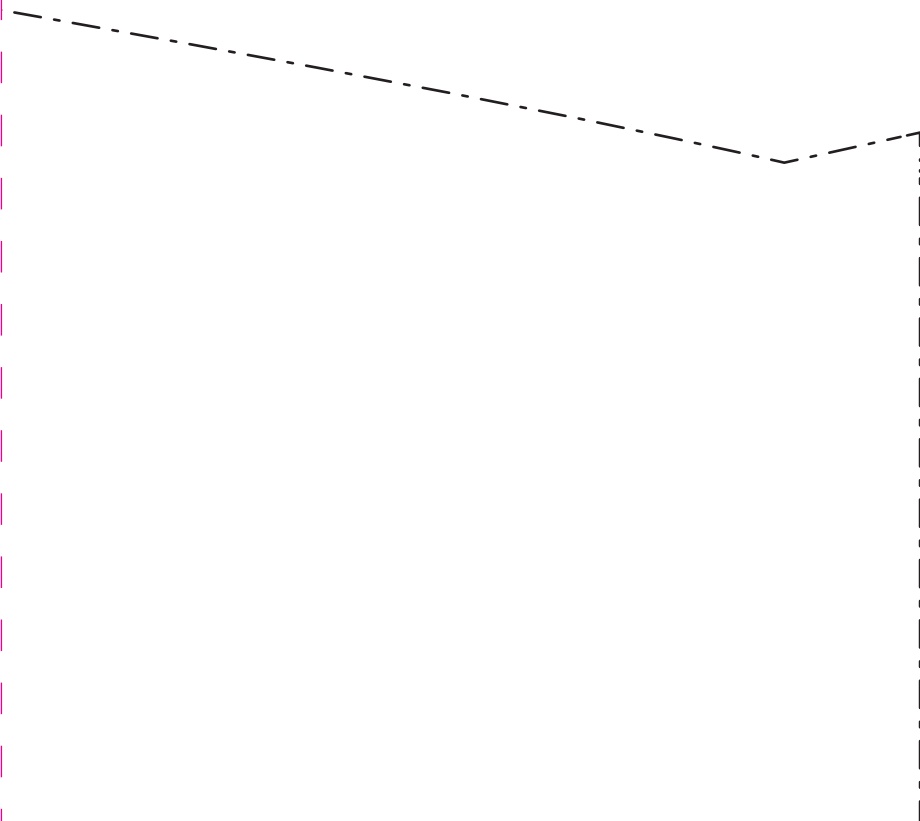


Vorderteil

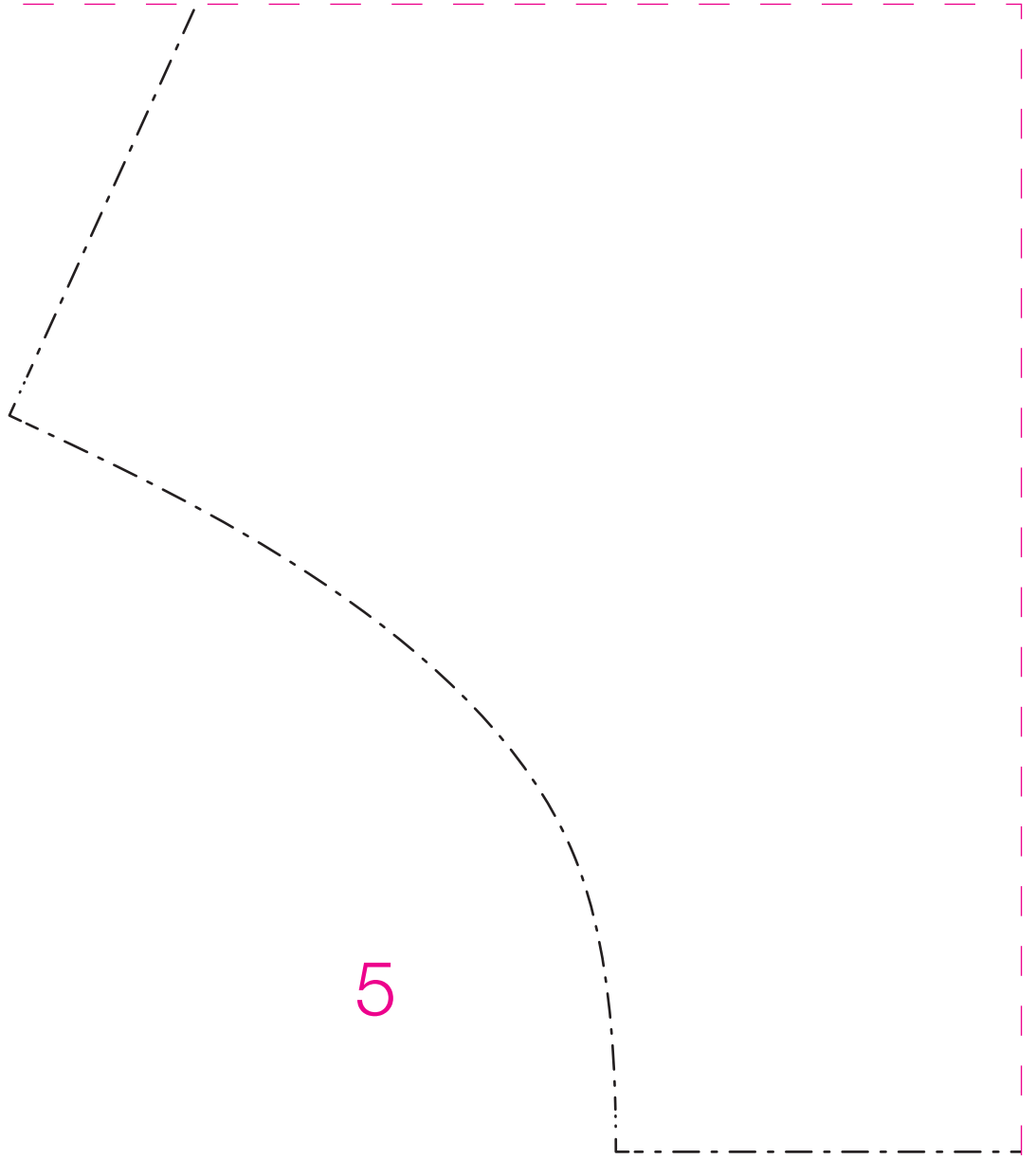


Vorderteil

4



Vorderteil



6

Vorderteil

7

Vordere Mitte Stoffbruch

Vorderteil

8