

WEITERE
ANLEITUNGEN
UNTER:

[www.wolle-roedel.com/
anleitungen](http://www.wolle-roedel.com/anleitungen)



Handstrick-Ideen: Kostenlose Anleitung

KUSCHELIGE WICKELJACKE

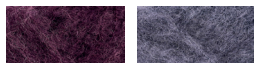
Weich und geschmeidig:
Wickeljacke aus flauschigen Luxury Volumi stricken



Schal
Größe
38/40 (42/44)

Material

Rico Luxury Volumi
Farbe 006 (Rauchblau) 300 (350) g
Alternativ
Farbe 005 (Lila) 300 (350) g
Rico Rundstricknadel 4 mm, 80 cm lang
Rico Häkelnadel 3,5 mm
1 Rico Knopf



Grundmuster

Glatt rechts

Hinr.: Re M str.
Rückr.: Li M str.

Rippenmuster

Hinr.: 1 M re, 1 M li im Wechsel str.
Rückr.: Die M str. wie sie erscheinen.

Maschenprobe im Grundmuster

24 M und 34 R = 10 x 10 cm

Rückenteil

125 (139) M anschlagen und zwischen den RM 5 cm im Rippenmuster str. Weiter glatt re str. Nach einer Gesamthöhe von 43 cm für die Armausschnitt beidseitig 4 M abk. Dann in jeder 2. folgenden R 2x3, 1x2 und 3x1 (5x1) M abk. = 95 (105) M. Nach einer Gesamthöhe von 60 (61) cm für den Halsausschnitt die mittleren 27 (29) M abk. und beide Seiten getrennt beenden.
Für die Ausschnitttrundung an der inneren Ausschnittkante in jeder 2. R 2x3 und 2x2 M abk. Nach einer Gesamthöhe von 63 (64) cm die restl. 24 (28) Schultermaschen abk. Die andere Seite gegengleich beenden.

Linkes Vorderteil

10 (14) M anschlagen und zwischen den RM glatt re str. Für die Schrägung der unteren Kante am li Arbeitsrand in jeder 2. R 22x5 M zun. = 44 R und 120 (124) M. Dann in folgender Einteilung weiter arbeiten: RM, 112 (116) M glatt re, 6 M Rippenmuster, RM. Gleichzeitig am li Arbeitsrand für die Ausschnittschrägung in jeder 2. R 75x die beiden M vor dem Rippenmuster re zusstr. Nach einer Gesamthöhe von 41 cm am re Arbeitsrand den Armausschnitt wie beim Rückenteil arbeiten. Nach einer Gesamthöhe von 63 (64) cm die restl. 30 (32) M abk.

Rechtes Vorderteil

Gegengleich zum li Vorderteil str.

Ärmel

52 (58) M anschlagen und zwischen den RM 5 cm im Rippenmuster str. Dann glatt re weiter arbeiten. und mit der Ärmelschrägung beginnen. Dafür beidseitig in jeder 8. R 17x1 M zun. = 86 (92) M. Nach einer Gesamthöhe von 45 cm für die Armkugel beidseitig 4 M abk. Dann in jeder 2. R 2x3, 1x2, 17x1 (18x1), 1x3 und 1x4 (1x5) M abk. Dann die restl. 14 (16) M abk. Den 2. Ärmel ebenso arbeiten.

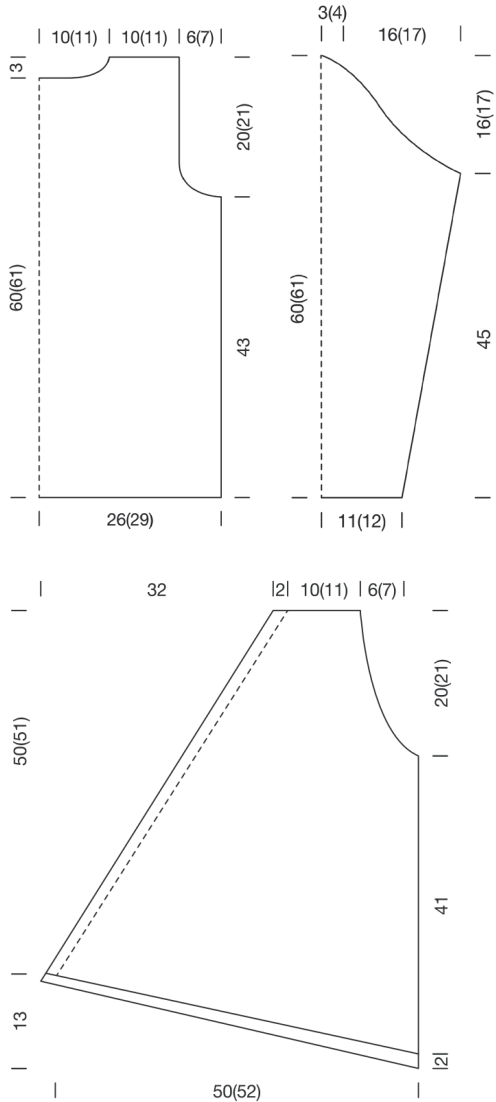
Fertigstellung

Alle Teile laut Schnittzeichnung spannen, anfeuchten und trocknen lassen. Aus den unteren Kanten der Vorderteile jeweils 120 (124) M auffassen und zwischen den RM 2 cm im Rippenmuster str. Dann die M abk. Die Schulternähte schließen, dabei steht die Rippenblende der Vorderteile nach innen über. Die Ärmel einsetzen. Für die rückwärtige Kragenblende aus dem rückwärtigen Halsausschnitt ca. 56 (58) M auffassen und zwischen den RM 4 cm im Rippenmuster str. Dann die M abk. Die Blende nach innen umschlagen und an der inneren Ausschnittkante sowie an die Abkettkante der Blendenmaschen (6 M Rippenmuster) der Vorderteile annähen. Die Ärmel- und Seitennähte schließen. Für die Bindebänder jeweils 130 M anschlagen und zwischen den RM 2 cm im Rippenmuster str. Dann alle M abk. Am re Vorderteil das Band an der vorderen unteren Kante annähen. Den Knopf an der Innenseite der Seitenkante 13 cm oberhalb der Blende annähen. Am li Vorderteil das Band ca. 13 cm von der unteren Kante entfernt an der Seitennaht annähen. An der li vorderen Spitze eine kleine Schlaufe aus 10 LM anhäkeln.

Abkürzungen

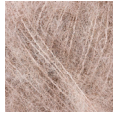
- abh · abheben
- abk · abketten
- Abn · Abnahme(n)
- cm · Zentimeter
- fortl · fortlaufend
- li · links
- M · Masche
- R · Reihe
- re · rechts
- str · stricken
- U · Umschlag
- wdh · wiederholen
- zusstr · zusammenstricken

Schnittmuster





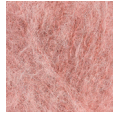
Rico Design Luxury Volumi



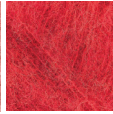
383239.001



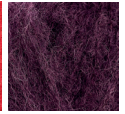
383239.002



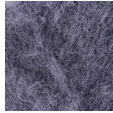
383239.003



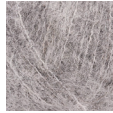
383239.004



383239.005



383239.006



383239.007



383239.008

Diese Anleitung und auch viele weitere Anleitungen finden Sie online unter: www.wolle-roedel.com/anleitungen

