

WOLLE RÖDEL STRICK IDEEN

Wolle Rödel

FASHION COTTONY



DREIECKSTUCH

DREIECKSTUCH

FASHION COTTONY



GRÖSSE

200 x 56 cm

★☆☆

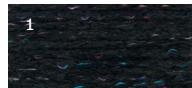
MATERIAL

Rico Fashion Cottony

1 / Farbe 006 (Schwarz) 200 g

Rico Stricknadeln 3,5 und 4,5 mm

Maschenmarkierer



BETONTE ABNAHMEN

Hinr.: 5 M im Perlmuster, 2 M re überz. zusstr., bis 7 M vor Reihenende mustergemäß, 2 M re zusstr., 5 M im Perlmuster.

Rückr.: 5 M im Perlmuster, 2 M li zusstr., bis 7 M vor Reihenende mustergemäß, 2 M li überz. zusstr., 5 M im Perlmuster.

ANLEITUNG

Mit 4,5 mm Nadeln 381 M anschlagen. 7 R im Perlmuster arbeiten, in der 3. R mit den betonten Abn. an jeder Seite beginnen. In der nächsten Rückr. die M wie folgt einteilen: 5 M im Perlmuster bis 5 M vor Reihenende im Strukturmuster str., 5 M im Perlmuster. Die mittlere M (=MM) markieren. In dieser Einteilung weiterarbeiten und weiter beidseitig in jeder R 1 M betont abn. Wenn noch 13 M auf der Nadel sind (nach einer 9. Musterreihe), wie folgt weiterarbeiten.

Nächste R: 5 M im Perlmuster, 3 M re überzogen zusstr. (= 1 M wie zum Re str. abh., 2 M re zusstr., die abgehobene über die zus. gestrickten M ziehen), 5 M im Perlmuster.

Nächste R: 4 M im Perlmuster, 3 M li überz. zusstr., 4 M im Perlmuster.

Nächste R: 3 M im Perlmuster, 3 M re überz. zusstr., 3 M im Perlmuster.

Nächste R: 2 M im Perlmuster, 3 M li überz. zusstr., 2 M im Perlmuster.

Nächste R: 1 M mustergemäß, 3 M re überz. zusstr., 1 M mustergemäß.

Nächste R: 3 M li überz. zusstr. und abk.

FERTIGSTELLUNG

Alle Fäden vernähen. Den Schal anfeuchten, in Form ziehen und trocknen lassen.

GRUNDMUSTER

STRUKTURMUSTER

Siehe Strickschrift.

Die 1. - 10. R fortl. wdh.

PERLMUSTER (UNGERADE MASCHENZAHL)

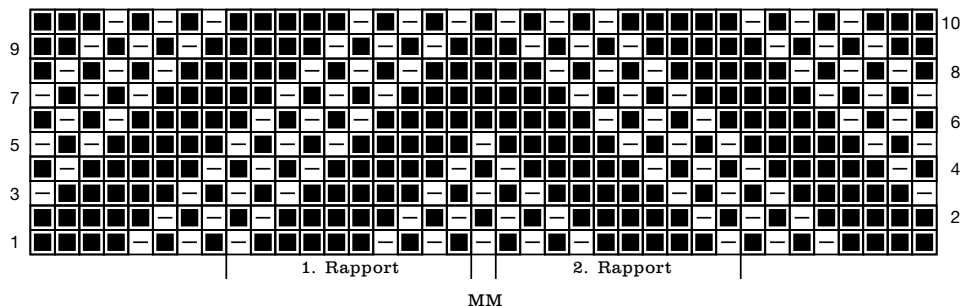
Hinr. und Rückr.: 1 M re, 1 M li im Wechsel str., enden mit 1 M re.

MASCHENPROBE IM GRUNDMUSTER

MIT 4,5 MM NADELN

21 M und 34 R = 11 x 10 cm

STRUKTURMUSTER



■ Hinr.: 1 M re;
Rückr.: 1 M li

□ Hinr.: 1 M li;
Rückr.: 1 M re

▤ 2 M re überz.
zusstr.

U 1 U

DREIECKSTUCH

FASHION COTTONY

ABKÜRZUNGEN

abgeh.	=	abgehobene(n)
abh.	=	abheben
abk.	=	abketten
abm.	=	abmaschen
abn.	=	abnehmen
Abn.	=	Abnahme(n)
abstr.	=	abstricken
aufn.	=	aufnehmen
arb.	=	arbeiten
cm	=	Zentimeter
DStb	=	Doppelstäbchen
einstr.	=	einstricken
fe	=	feste
fortl.	=	fortlaufend
g	=	Gramm
herausstr.	=	herausstricken
Hinr.	=	Hinreihe(n)
hStb	=	halbe(s) Stäbchen
inkl.	=	inklusive
KM	=	Kettmasche(n)
li	=	linke, links
LM	=	Luftmasche(n)
M	=	Masche(n)
m	=	Meter
MS	=	Mustersatz
Musterr.	=	Musterreihe
mm	=	Millimeter
re	=	rechte, rechts
R	=	Reihe(n)
Rd	=	Runde(n)
restl.	=	restlichen
RT	=	Rückenteil
RM	=	Randmasche(n)
Rückr.	=	Rückreihe(n)
str.	=	stricken
s.	=	siehe
S.	=	Seite
Stb	=	Stäbchen
U	=	Umschlag
überz.	=	überzogen
verschr.	=	verschränkt
Vorr.	=	Vorreihe
Vorrnd.	=	Vorrunde
VT	=	Vorderteil
wdh.	=	wiederholen
zun.	=	zunehmen
Zun.	=	Zunahme(n)
zus.	=	zusammen
zusstr.	=	zusammenstricken


Hergestellt für:
Wolle Rödel GmbH & Co. KG
Kisau 8
D-33098 Paderborn
www.wolle-roedel.com

© 2024 Alle Rechte vorbehalten

Alle Modelle sind urheberrechtlich geschützt. Jede Verwertung ist ohne die Zustimmung von Wolle Rödel unzulässig. Das gilt für Vervielfältigungen, Übersetzungen und Mikroverfilmungen, sowie Einspeichungen und Verarbeiten in elektronischen Systemen.

Wolle Rödel

SCHWIERIGKEITSGRAD

★☆☆	=	leicht
★★☆	=	mittel
★★★	=	schwer
	=	für Anfänger geeignet