

WOLLE RÖDEL HÄKEL IDEEN

wolle Rödel

CREATIVE BUBBLE



SPÜHLSCHWAMM

SPÜHLSCHWAMM

CREATIVE BUBBLE



SPÜHLSCHWAMM

GRÖSSE

12 x 12 cm

MATERIAL

Häkelnadel 4 mm

Creative Bubble

Variante 1

1 / Farbe 029 (Vanille) 50 g

Variante 2

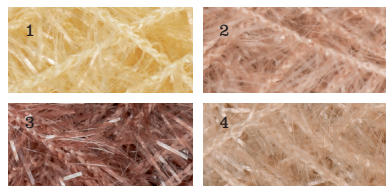
2 / Farbe 032 (Nude) 50 g

Variante 3

3 / Farbe 022 (Braun) 50 g

Variante 4

4 / Farbe 031 (Sand) 50 g



GRUNDMUSTER

WAFFELMUSTER

(MASCHENZAHL TEILBAR DURCH 8 + 2)

Basis-R (Rückseite): Stb häkeln.

1. R: 2 LM für das 1. Stb, die 1. M übergehen,

*1 RStbv in jede der folgenden 4 M, 1 RStbh in jede der folgenden 4 M; ab * fortl. wdh., enden mit 1 RStbv in jede der folgenden 4 M, 1 Stb in die Wende-LM, die Arbeit wenden.

2. R: Wie die 1. R arb.

3. R: 2 LM für das 1. Stb, die 1. M übergehen,

*1 RStbh in jede der folgenden 4 M, 1 RStbv in jede der folgenden 4 M; ab * fortl. wdh., enden mit 1 RStbh in jede der folgenden 4 M, 1 Stb in die Wende-LM, die Arbeit wenden.

4. R: Wie die 3. R arb.

Die 1. - 4. R fortl. wdh.

MASCHENPROBE IM GRUNDMUSTER

18 RStb und 10 R = 10 x 10 cm

ANLEITUNG

22 LM + 2 Wende-LM anschlagen und im Grundmuster arb.

In einer Höhe von ca. 12 cm (= 12 R) die Arbeit beenden.

FERTIGSTELLUNG

Am Ende der letzten R für den Aufhänger 12 LM arbeiten und den Aufhänger mit 1 fe M am Schwamm fixieren. Alle Fäden vernähen. Anfeuchten, in Form ziehen und trocknen lassen.

ABKÜRZUNGEN

abk · abketten

abn · abnehmen

abh · abheben

arb · arbeiten

beg · beginnen

bzw · beziehungsweise

cm · Zentimeter

fortl · fortlaufend

g · Gramm

Hinr · Hinreihe

li · linke, links

M · Masche

mm · Millimeter

R · Reihe

re · rechte, rechts

Rd · Runde

restl · restlichen

RM · Randmasche

Rückr · Rückreihe

str · stricken

überz · überzogen

verschr · verschränkt

wdh · wiederholen

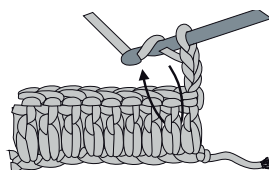
zun · zunehmen

zusstr · zusammen stricken

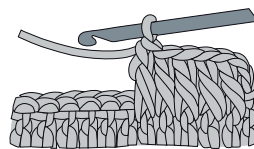


STEP-BY-STEP-ZEICHNUNG

RELIEFSTÄBCHEN VON VORNE

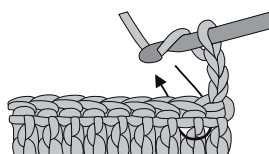


Schritt 1

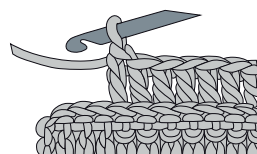


Schritt 2

RELIEFSTÄBCHEN VON HINTEN



Schritt 1



Schritt 2

Hergestellt für:
Wolle Rödel GmbH & Co. KG
Kisau 8
D-33098 Paderborn
www.wolle-roedel.com

© 2021 Alle Rechte vorbehalten

Alle Modelle sind urheberrechtlich geschützt. Jede Verwertung ist ohne die Zustimmung von Wolle Rödel unzulässig. Das gilt für Vervielfältigungen, Übersetzungen und Mikroverfilmungen, sowie Einspeicherungen und Verarbeiten in elektronischen Systemen.

Wolle Rödel