

WOLLE RÖDEL HÄKEL IDEEN

Wolle Rödel

CREATIVE BUBBLE



WASCHHANDSCHUH

WASCHHANDSCHUH MUSCHEL

CREATIVE BUBBLE



WASCHHANDSCHUH MUSCHEL

GRÖSSE

18 x 22 cm

MATERIAL

Häkelnadel 4 mm

Creative Bubble

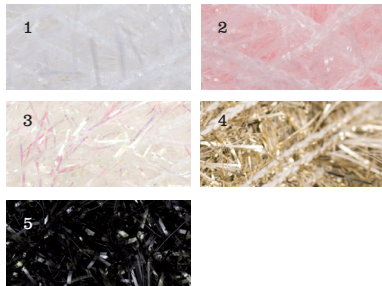
1 / Farbe 001 (Weiß) 50 g

2 / Farbe 003 (Rosa) 50 g

3 / Farbe 013 (Weiß Irisierend) 50 g

4 / Farbe 015 (Metallic Gold) Rest zum Besticken

5 / Farbe 012 (Schwarz) Rest zum Besticken



Hergestellt für:

Wolle Rödel GmbH & Co. KG

Kisau 8

D-33098 Paderborn

www.wolle-roedel.com

© 2021 Alle Rechte vorbehalten

Alle Modelle sind urheberrechtlich geschützt. Jede Verwertung ist ohne die Zustimmung von Wolle Rödel unzulässig. Das gilt für Vervielfältigungen, Übersetzungen und Mikroverfilmungen, sowie Einspeichungen und Verarbeiten in elektronischen Systemen.

GRUNDMUSTER

Stäbchen

Feste Maschen

MASCHENPROBE IM GRUNDMUSTER (STB)

16 M und 8 R = 10 x 10 cm

MUSCHEL

(2X IN WEISS UND 2X IN ROSA HÄKELN)

19 LM + 1 Wende-LM anschlagen.

1. - 2. R: HStb häkeln.

3. R: Die erste und letzte M verdoppeln, d. h. in die erste und letzte M 2 hStb häkeln = 21 M.

4. R: Ohne Zunahmen hStb häkeln.

5. R: Die erste M verdoppeln, 9 hStb, die nächste M verdoppeln, 9 hStb, die letzte M verdoppeln = 24 M.

6. R: Ohne Zunahmen hStb häkeln.

7. R: Die erste M verdoppeln, 10 hStb, die nächsten 2 M verdoppeln, 10 hStb, die letzte M verdoppeln = 28 M.

8. R: Ohne Zunahmen hStb häkeln.

9. R: Die erste M verdoppeln, 12 hStb, die nächsten 2 M verdoppeln, 12 hStb, die letzte M verdoppeln = 32 M.

10. R: Ohne Zunahmen hStb häkeln.

11. R: Die ersten beiden M verdoppeln, 13 hStb, die nächsten 2 M verdoppeln, 13 hStb, die letzten beiden M verdoppeln = 38 M.

Ab jetzt mit Stb weiterarbeiten.

12. R: 5 KM, 2 LM, die nächsten beiden M verdoppeln, 24 Stb, die nächsten beiden M verdoppeln und die Arbeit wenden = 32 M.

13. R: 5 KM, 2 LM, die nächsten beiden M verdoppeln, 18 Stb, die nächsten beiden M verdoppeln und die Arbeit wenden = 26 M.

14. R: 5 KM, 2 LM, die nächsten beiden M verdoppeln, 12 Stb, die nächsten beiden M verdoppeln und die Arbeit wenden = 20 M.

15. R: 5 KM, 2 LM, die nächsten beiden M verdoppeln, 6 Stb, die nächsten beiden M verdoppeln und die Arbeit wenden = 14 M.

16. R: 5 KM, 2 LM, die nächsten 4 M verdoppeln und die Arbeit wenden = 8 M.

Den Faden abschneiden und durch die letzte M ziehen.

Über ein Teil (Weiß) an der geraden Kante 19 hStb häkeln. Am Ende der Reihe das zweite Teil (Weiß) dazu nehmen, 19 hStb häkeln und mit 1 KM zur Rd schließen = 38 M. Weiter in einer Spirale arb..

1. - 8. Rd: Ohne Zunahmen hStb häkeln.

9. Rd: 2 M zus. abm., 17 hStb, 2 M zus. abm.,

17 hStb = 36 M.

10. Rd: Jede 5. und 6. M zus. abm. = 30 M.

11. Rd: Jede 5. und 6. M zus. abm. = 25 M.

12. Rd: Ohne Abnahmen hStb häkeln.

Die Rd mit 1 KM schließen. Den Faden abschneiden und durch die letzte M ziehen.

Die rosafarbenen Teile an der geraden Kante mit KM zusammenhäkeln.

PERLE

6 fe M mit Weiß Irisierend in einen Fadenring häkeln, mit 1 KM zur Rd schließen und in Spiralen weiterhäkeln.

1. Rd: Alle M verdoppeln, d. h. in jede M der Vorrunde 2 fe M häkeln = 12 M.

2. Rd: Ohne Zunahmen fe M häkeln.

3. Rd: Jede 2. M verdoppeln = 18 M.

4. Rd: Ohne Zunahmen fe M häkeln.

5. Rd: Jede 5. und 6. M zus. abm. = 15 M.

6. Rd: Jede 4. und 5. M zus. abm. = 12 M.

7. Rd: Jede 3. und 4. M zus. abm. = 9 M.

8. Rd: Jeweils 3 M zus. abm. = 3 M.

Den Faden abschneiden und durch die letzte M ziehen. Die Öffnung mit einigen Stichen schließen.

FERTIGSTELLUNG

Das zusammengehäkelte Teil in die Muschel legen und mit Rosa festnähen. Die Perle wie abgebildet mit Weiß Irisierend in der Muschel festnähen und die Augen wie abgebildet in Schwarz aufsticken. Die Muschel in Metallic Gold beidseitig wie abgebildet besticken. An der oberen Seite für den Aufhänger 12 LM in Weiß arb. und den Aufhänger mit 1 fe M am Handschuh fixieren. Alle Fäden vernähen. Den Handschuh anfeuchten, in Form ziehen und trocknen lassen.

ABKÜRZUNGEN

abk · abketten

abn · abnehmen

abh · abheben

arb · arbeiten

beg · beginnen

bzw · beziehungsweise

cm · Zentimeter

fortl · fortlaufend

g · Gramm

Hinr · Hinreihe

li · linke, links

M · Masche

mm · Millimeter

R · Reihe

re · rechte, rechts

Rd · Runde

restl · restlichen

RM · Randmasche

Rückr · Rückreihe

str · stricken

überz · überzogen

verschr · verschränkt

wdh · wiederholen

zun · zunehmen

zusstr · zusammen stricken